

1. 外来患者延数(直近5年間)

年度別		平成27年度	平成28年度	平成29年度	平成30年度	令和元年度	前年度増減
年間診療実日数		242日	243日	243日	243日	240日	△3日
外来患者延数	新患	25,424	24,388	24,527	24,026	23,614	△ 412
	旧患	270,213	265,379	275,413	274,304	272,974	△ 1,330
	計	295,637	289,767	299,940	298,330	296,588	△ 1,742
一日平均患者数	新患	105.1	100.4	100.9	98.9	98.4	△ 0.5
	旧患	1,116.6	1,092.1	1,133.4	1,128.8	1,137.4	8.6
	計	1,221.6	1,192.5	1,234.3	1,227.7	1,235.8	8.1

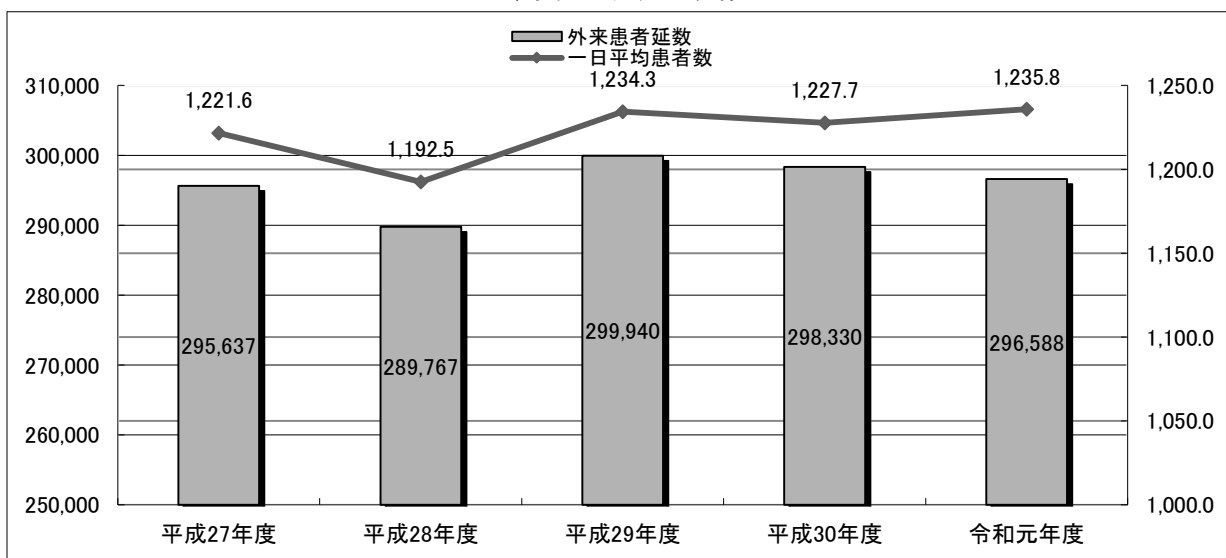
(注) 前年度増減=令和元年度-平成30年度

2. 科別一日平均外来患者数(直近5年間)

科別	年度別	平成27年度	平成28年度	平成29年度	平成30年度	令和元年度	前年度増減
血液内科		30.9	34.1	33.8	32.4	36.2	3.8
腎臓内科		16.5	10.8	13.3	16.5	19.1	2.6
内分泌・代謝内科		70.7	68.5	66.9	63.7	62.4	△ 1.3
消化器内科		97.4	91.6	89.1	86.4	83.2	△ 3.2
循環器内科		62.1	60.2	64.7	67.0	67.9	0.9
神経内科		27.5	27.6	26.4	25.1	24.7	△ 0.4
呼吸器内科		44.6	45.4	47.4	49.5	50.0	0.5
精神科		2.6	1.7	2.2	1.1	1.0	△ 0.1
小児科		56.0	54.9	54.0	50.3	44.7	△ 5.6
消化器、小児外科		30.6	28.3	30.1	28.9	27.9	△ 1.0
胸部・乳腺外科		28.7	27.7	25.7	25.8	25.4	△ 0.4
脳神経外科		24.3	22.5	20.1	18.8	15.7	△ 3.1
心臓血管外科		10.6	9.4	10.1	9.6	9.0	△ 0.6
整形外科		242.1	258.4	287.0	287.8	296.3	8.5
皮膚科		78.5	68.1	70.6	74.2	82.6	8.4
泌尿器科		144.2	141.3	146.5	145.7	152.6	6.9
産婦人科		77.9	77.7	77.6	77.7	80.7	3.0
眼科		72.3	65.4	64.1	62.9	60.7	△ 2.2
耳鼻いんこう科		38.8	37.7	38.8	38.2	35.4	△ 2.8
放射線科		26.2	23.1	26.4	24.0	20.7	△ 3.3
麻酔科		7.4	6.4	5.9	5.9	6.1	0.2
歯科口腔外科		32.0	31.6	33.7	36.2	33.4	△ 2.8
計		1,221.6	1,192.5	1,234.3	1,227.7	1,235.8	8.1
ドック		8.8	9.4	9.4	9.6	9.7	0.1

(注) 前年度増減=令和元年度-平成30年度

年度別外来患者数



3. 入院患者延数、入退院数(直近5年間)

年度別		平成27年度	平成28年度	平成29年度	平成30年度	令和元年度	前年度増減
入院患者 延数	入院	12,259	12,055	12,224	11,888	12,206	318
	退院	12,271	12,083	12,249	11,890	12,181	291
	患者数	159,911	153,464	154,968	148,864	148,160	△ 704
一日平均 患者数	入院	33.5	33.0	33.5	32.6	33.3	0.7
	退院	33.5	33.1	33.6	32.6	33.3	0.7
	患者数	436.9	420.4	424.6	407.8	404.8	△ 3.0

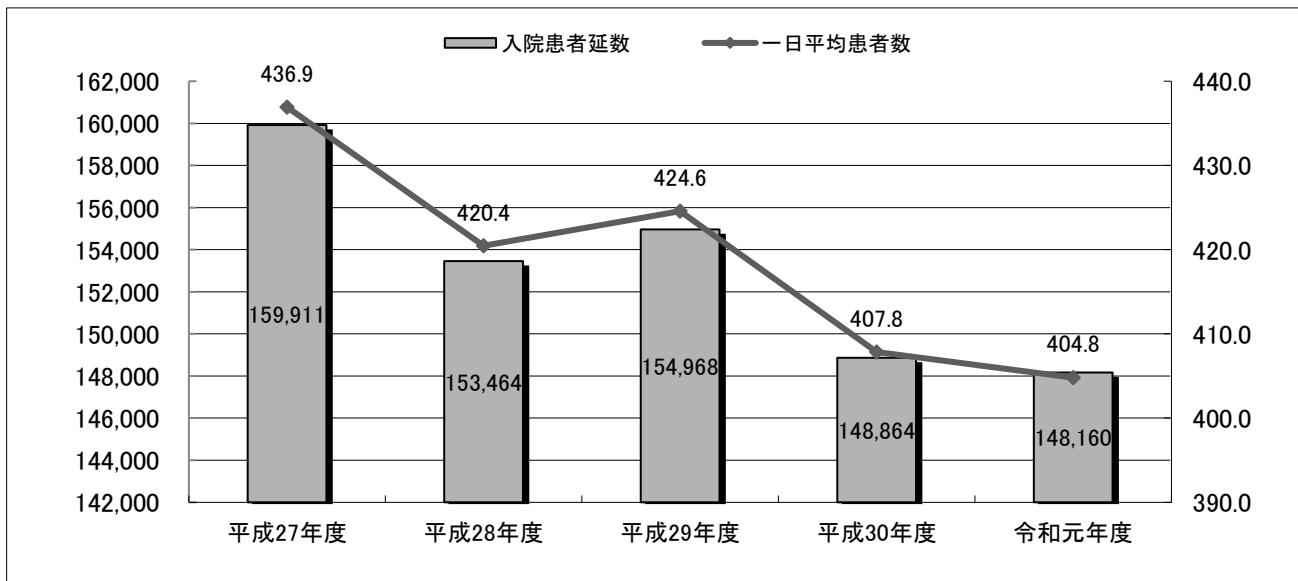
(注) 前年度増減=令和元年度-平成30年度

4. 科別一日平均入院患者数(直近5年間)

年度別	平成27年度	平成28年度	平成29年度	平成30年度	令和元年度	前年度増減
血液内科	28.7	27.1	34.4	29.2	33.6	4.4
腎臓内科	4.2	4.2	2.2	6.0	10.5	4.5
内分泌・代謝内科	7.9	7.5	6.2	5.7	7.0	1.3
消化器内科	55.2	50.7	47.1	40.6	44.1	3.5
循環器内科	41.1	42.6	46.6	47.9	47.4	△ 0.5
神経内科	5.8	10.2	6.5	6.7	6.4	△ 0.3
呼吸器内科	40.3	39.2	43.3	40.4	37.4	△ 3.0
小児科	31.4	28.4	25.1	24.6	24.5	△ 0.1
消化器、小児外科	29.6	27.0	26.5	25.2	20.0	△ 5.2
胸部・乳腺外科	7.9	8.3	7.5	6.7	7.3	0.6
脳神経外科	23.6	24.2	24.7	25.5	18.8	△ 6.7
心臓血管外科	15.4	16.0	13.5	13.2	13.3	0.1
整形外科	49.9	43.1	46.0	39.2	39.9	0.7
皮膚科	9.9	9.4	10.1	15.0	15.8	0.8
泌尿器科	34.8	35.2	38.5	38.3	37.8	△ 0.5
産婦人科	34.3	32.1	30.8	28.9	28.1	△ 0.8
眼科	3.2	2.1	2.1	2.5	2.9	0.4
耳鼻いんこう科	9.3	9.0	9.7	8.7	6.9	△ 1.8
放射線科	0.0	0.0	0.0	0.0	0	0.0
麻酔科	1.9	1.2	0.7	0.5	0.2	△ 0.3
歯科口腔外科	2.6	2.9	2.9	3.0	2.9	△ 0.1
計	436.9	420.4	424.6	407.8	404.8	△ 3.0
ドック	5.8	5.0	4.8	4.5	4.7	0.2

(注) 前年度増減=令和元年度-平成30年度

年度別入院患者数

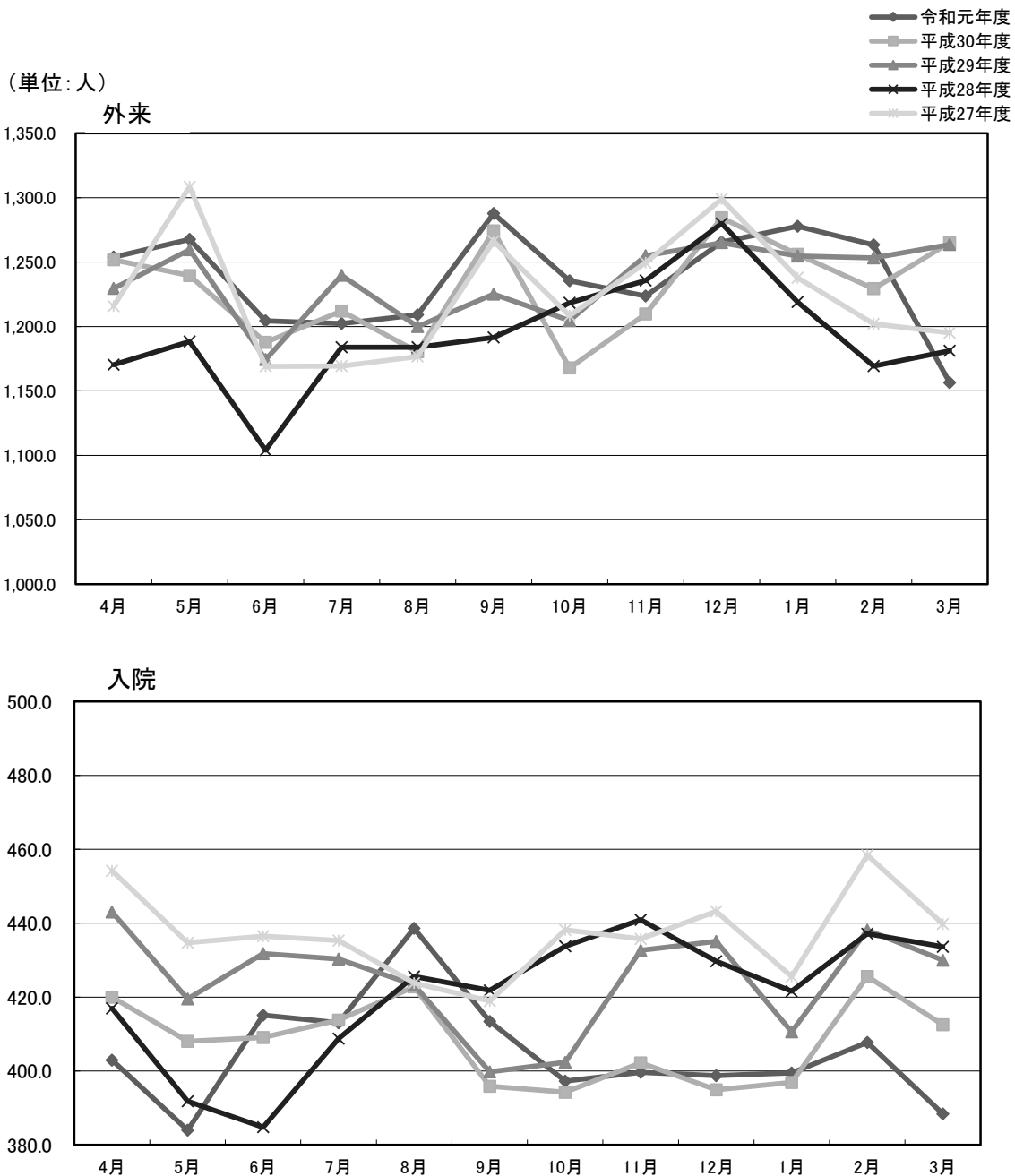


5. 病床別入院患者数、平均在院日数、病床利用率(直近5年間)

区別		年度別					前年度増減
		平成27年度	平成28年度	平成29年度	平成30年度	令和元年度	
入院患者 延数	一般	159,911	153,464	154,968	148,864	148,160	△ 704
	結核	0	0	0	0	0	0
	計	159,911	153,464	154,968	148,864	148,160	△ 704
平均在院 日数	一般	13.0	12.7	12.6	12.4	11.8	△ 0.6
	結核	0.0	0.0	0.0	0.0	0.0	0.0
	計	13.0	12.7	12.6	12.4	11.8	△ 0.6
病床 利用率 (%)	一般	76.9	74.0	74.7	71.8	71.3	-0.5ポイント
	結核	0.0	0.0	0.0	0.0	0.0	0.0ポイント
	計	75.9	73.0	73.7	70.8	70.3	-0.5ポイント

(注) 前年度増減=令和元年度-平成30年度

年度別、月別一日平均患者数



6. 月別・科別外来患者延数、新患数等

科別 月別	血液内科	腎臓内科	内分泌・ 代謝内科	消化器 内科	循環器 内科	神経内科	呼吸器 内科	精神科	小児科	消化器、 小児外科	胸部・ 乳腺外科	脳神経 外科	心臓 血管外科	整形外科	皮膚科	泌尿器科	産婦人科	眼科	耳鼻 いんこう 科	放射線科	麻酔科	歯科口腔 外科	計	一日平均
	4 月	687	337	1,279	1,602	1,439	558	1,009	17	1,005	519	517	333	173	6,026	1,583	3,191	1,505	1,329	808	379	114	668	25,078
5 月	715	424	1,187	1,612	1,469	555	952	28	834	592	535	308	160	5,639	1,509	3,123	1,442	1,224	703	298	117	658	24,084	1,267.6
6 月	629	352	1,279	1,617	1,309	508	957	16	780	520	471	340	180	5,967	1,522	2,946	1,616	1,217	651	427	108	677	24,089	1,204.5
7 月	772	416	1,302	1,797	1,438	570	1,064	7	988	605	491	401	191	6,276	1,772	3,124	1,723	1,302	815	453	125	819	26,451	1,202.3
8 月	746	398	1,279	1,618	1,340	479	988	20	1,014	643	542	275	158	6,221	1,686	3,130	1,592	1,217	744	414	126	762	25,392	1,209.1
9 月	727	360	1,306	1,654	1,265	435	1,025	11	810	524	505	357	175	5,697	1,698	3,041	1,761	1,185	684	485	114	646	24,465	1,287.6
10 月	768	374	1,260	1,860	1,402	528	1,075	22	819	568	568	355	207	6,015	1,890	3,183	1,819	1,305	744	329	147	707	25,945	1,235.5
11 月	775	387	1,263	1,794	1,349	445	1,014	17	883	565	530	376	189	5,606	1,608	3,061	1,636	1,186	652	402	138	596	24,472	1,223.6
12 月	756	372	1,256	1,789	1,350	453	999	20	905	587	516	264	190	6,087	1,654	3,204	1,567	1,241	818	490	138	653	25,309	1,265.5
1 月	744	423	1,252	1,598	1,342	487	958	20	1,032	539	489	255	189	5,884	1,615	2,996	1,551	1,127	614	413	119	629	24,276	1,277.7
2 月	662	343	1,120	1,452	1,244	391	925	19	747	477	477	277	164	5,645	1,549	2,749	1,569	1,100	630	473	115	613	22,741	1,263.4
3 月	709	397	1,197	1,578	1,353	521	1,028	37	911	557	452	228	186	6,057	1,736	2,875	1,589	1,139	634	406	104	592	24,286	1,156.5
計	8,690	4,583	14,980	19,971	16,300	5,930	11,994	234	10,728	6,696	6,093	3,769	2,162	71,120	19,822	36,623	19,370	14,572	8,497	4,969	1,465	8,020	296,588	1,235.8
一日平均	36.2	19.1	62.4	83.2	67.9	24.7	50.0	1.0	44.7	27.9	25.4	15.7	9.0	296.3	82.6	152.6	80.7	60.7	35.4	20.7	6.1	33.4	1,235.8	
新患数	839	563	1,165	2,616	1,647	353	1,047	0	1,580	870	844	491	263	2,032	2,995	1,473	1,060	769	1,616	418	251	722	23,614	
新患一日平均	3.5	2.3	4.9	10.9	6.9	1.5	4.4	0.0	6.6	3.6	3.5	2.0	1.1	8.5	12.5	6.1	4.4	3.2	6.7	1.7	1.0	3.0	98.4	

7. 月別・科別入院患者延数、入退院数、平均在院日数

月別	科別																							計	一日平均
	血液内科	腎臓内科	内分泌・代謝内科	消化器内科	循環器内科	神経内科	呼吸器内科	精神科	小児科	消化器・小児外科	胸部・乳腺外科	脳神経外科	心臓血管外科	整形外科	皮膚科	泌尿器科	産婦人科	眼科	耳鼻いんこう科	放射線科	麻酔科	歯科口腔外科			
4 月	742	306	178	1,316	1,497	312	1,086	0	602	687	254	630	509	1,121	394	1,388	693	86	215	0	1	71	12,088	402.9	
5 月	907	391	221	1,233	1,532	266	1,138	0	820	660	235	533	356	1,166	420	983	675	116	155	0	4	92	11,903	384.0	
6 月	1,028	391	213	1,488	1,438	272	1,064	0	770	688	223	587	363	1,177	383	1,060	931	111	179	0	3	84	12,453	415.1	
7 月	1,100	389	215	1,439	1,293	162	1,268	0	724	700	243	690	333	1,324	648	1,044	875	83	194	0	1	79	12,804	413.0	
8 月	1,229	386	214	1,226	1,719	243	1,168	0	808	705	228	671	455	1,187	734	1,186	1,064	87	203	0	13	71	13,597	438.6	
9 月	1,057	333	201	1,280	1,341	240	1,092	0	879	530	189	575	486	1,241	499	1,148	952	87	177	0	1	95	12,403	413.4	
10 月	1,137	324	194	1,149	1,381	145	991	0	760	560	224	497	381	1,460	591	1,186	905	86	225	0	1	118	12,315	397.3	
11 月	1,019	331	217	1,510	988	141	1,064	0	777	480	247	656	349	1,182	406	1,215	927	101	280	0	1	97	11,988	399.6	
12 月	990	258	218	1,388	1,409	130	1,238	0	721	510	232	528	471	1,183	472	1,340	878	62	246	0	9	78	12,361	398.7	
1 月	982	239	240	1,390	1,609	147	1,258	0	754	445	183	658	386	1,193	513	1,201	796	83	208	0	6	93	12,384	399.5	
2 月	1,063	261	222	1,462	1,696	128	1,111	0	606	597	178	405	371	1,184	378	1,052	776	57	181	0	18	78	11,824	407.7	
3 月	1,053	231	215	1,243	1,443	151	1,199	0	741	752	237	463	424	1,199	357	1,039	806	87	274	0	5	121	12,040	388.4	
計	12,307	3,840	2,548	16,124	17,346	2,337	13,677	0	8,962	7,314	2,673	6,893	4,884	14,617	5,795	13,842	10,278	1,046	2,537	0	63	1,077	148,160	404.8	
一日平均	33.6	10.5	7.0	44.1	47.4	6.4	37.4	0.0	24.5	20.0	7.3	18.8	13.3	39.9	15.8	37.8	28.1	2.9	6.9	0.0	0.2	2.9	404.8		
新入院患者数	641	253	274	1,133	1,595	120	635	0	1,313	699	362	370	189	833	398	1,360	1,126	226	307	0	35	337	12,206	33.3	
退院患者数	527	222	228	1,205	1,570	118	650	0	1,307	742	372	384	207	839	404	1,382	1,127	226	305	0	31	335	12,181	33.3	
平均在院日数	20.2	15.4	9.3	12.9	10.0	19.0	20.8	-	5.4	10.6	6.0	17.3	23.8	16.5	13.4	10.6	9.9	8.2	7.3	-	1.7	2.2	11.8		

8. 月別・病棟別入院患者延数、入退院数、平均在院日数

病棟別 月別	本5	ICU	本6	本7	本8	本9	本10	救急病棟	東7	結核	南3	南4	南5	南6	NICU	南7	南8	計	一日平均		
																			一般	結核	計
4月	181	103	1,420	1,285	1,397	1,346	1,082	146	0	0	1,213	1,233	1,033	99	45	531	974	12,088	402.9	0.0	402.9
5月	147	67	1,370	1,267	1,327	1,363	1,170	127	0	0	1,101	1,241	905	162	76	641	939	11,903	384.0	0.0	384.0
6月	178	103	1,393	1,320	1,378	1,420	1,152	147	0	0	1,186	1,248	1,061	171	53	590	1,053	12,453	415.1	0.0	415.1
7月	178	91	1,374	1,464	1,388	1,435	1,197	163	0	0	1,206	1,317	1,091	128	11	677	1,084	12,804	413.0	0.0	413.0
8月	199	108	1,459	1,481	1,479	1,505	1,230	202	0	0	1,248	1,344	1,304	197	66	693	1,082	13,597	438.6	0.0	438.6
9月	162	84	1,339	1,339	1,345	1,375	1,172	141	0	0	1,144	1,243	1,137	205	23	715	979	12,403	413.4	0.0	413.4
10月	176	65	1,277	1,408	1,449	1,335	1,172	142	0	0	1,167	1,203	1,088	185	74	557	1,017	12,315	397.3	0.0	397.3
11月	131	84	1,152	1,330	1,321	1,332	1,144	143	0	0	1,173	1,205	1,116	247	84	517	1,009	11,988	399.6	0.0	399.6
12月	197	115	1,361	1,287	1,378	1,365	1,173	153	0	0	1,235	1,235	1,047	219	59	504	1,033	12,361	398.7	0.0	398.7
1月	219	99	1,432	1,341	1,364	1,306	1,137	192	0	0	1,144	1,257	1,007	191	68	573	1,054	12,384	399.5	0.0	399.5
2月	226	115	1,365	1,283	1,280	1,331	1,115	151	0	0	1,090	1,188	1,052	175	64	424	965	11,824	407.7	0.0	407.7
3月	184	111	1,356	1,293	1,309	1,335	1,115	95	0	0	1,190	1,210	1,022	242	72	537	969	12,040	388.4	0.0	388.4
計	2,178	1,145	16,298	16,098	16,415	16,448	13,859	1,802	0	0	14,097	14,924	12,863	2,221	695	6,959	12,158	148,160	404.8	0.0	404.8
一日平均	6.0	3.1	44.5	44.0	44.8	44.9	37.9	4.9	0.0	0.0	38.5	40.8	35.1	6.1	1.9	19.0	33.2	404.8			
病床利用率	59.5	91.1	92.3	93.5	91.9	92.4	76.6	52.2	0.0	0.0	92.1	89.8	79.5	46.0	81.9	56.8	95.3	70.3	71.3	0.0	70.3
新入院患者数	319	61	1,076	1,111	876	1,039	589	1,732	0	0	1,294	779	1,297	302	52	1,145	534	12,206	33.3	0.0	33.3
退院患者数	24	20	1,435	1,411	946	1,357	661	226	0	0	1,436	968	1,381	324	19	1,157	816	12,181	33.3	0.0	33.3
平均在院日数	1.4	3.3	8.3	10.8	11.3	10.1	18.4	0.9	0.0	0.0	7.9	12.0	9.1	5.8	13.2	5.1	13.7	11.8	11.8	0.0	11.8

(注)NICUの平均在院日数は、計算対象外患者を含む

9. 紹介率・逆紹介率(地域医療支援病院)

(1)月別

令和元年度

	4月	5月	6月	7月	8月	9月	10月	11月	12月	1月	2月	3月	合計	平均
紹介患者数(人)	881	822	898	1,096	987	924	1,102	861	838	776	752	775	10,712	893
初診患者数(人)	1,087	1,017	1,074	1,277	1,206	1,100	1,294	1,039	1,006	935	892	932	12,859	1,072
逆紹介患者数(人)	1,144	1,080	1,081	1,189	1,184	1,119	1,252	1,152	1,202	1,047	1,040	1,259	13,749	1,146
紹介率	81.0%	80.8%	83.6%	85.8%	81.8%	84.0%	85.2%	82.9%	83.3%	83.0%	84.3%	83.2%	83.3%	83.3%
逆紹介率	105.2%	106.2%	100.7%	93.1%	98.2%	101.7%	96.8%	110.9%	119.5%	112.0%	116.6%	135.1%	106.9%	106.9%

(2)科別

	血液内科	腎臓内科	内分泌・代謝内科	消化器内科	循環器内科	神経内科	呼吸器内科	精神科	小児科	消化器、小児外科	胸部・乳腺外科	脳神経外科	心臓血管外科	整形外科	皮膚科	泌尿器科	産婦人科	眼科	耳鼻いんこう科	放射線科	麻酔科	歯科口腔外科	合計
紹介率(%)	62.0%	95.3%	85.2%	90.9%	87.1%	92.3%	86.4%	0.0%	58.2%	92.6%	91.6%	73.4%	91.9%	94.9%	91.8%	85.1%	64.7%	79.3%	82.7%	99.7%	0.0%	85.7%	83.3%
逆紹介率(%)	94.9%	198.7%	125.0%	123.3%	227.6%	209.2%	85.3%	0.0%	33.8%	124.8%	131.1%	300.8%	591.9%	111.6%	67.6%	92.3%	20.6%	117.8%	76.7%	140.1%	57.1%	106.3%	106.9%

平成26年4月1日より、地域医療支援病院の承認要件の見直しに伴い、紹介率等の算定式変更

算定式: $\text{紹介率} = \text{紹介患者数} / \text{初診患者数}$
 $\text{逆紹介率} = \text{逆紹介患者数} / \text{初診患者数}$ (新基準の初診患者数は、救急搬送患者及び休日・夜間の患者を除く)

要件: ①紹介率80%以上、又は
 ②紹介率65%以上かつ逆紹介率40%以上 又は
 ③紹介率50%以上かつ逆紹介率70%以上

10. 科別紹介患者数

令和元年度

	4月	5月	6月	7月	8月	9月	10月	11月	12月	1月	2月	3月	合計	平均
血液内科	34	20	29	35	51	32	47	31	22	32	35	31	399	33.3
腎臓内科	23	23	32	35	33	29	34	34	32	48	32	29	384	32.0
内分泌・代謝内科	65	56	59	62	63	65	66	59	58	53	45	46	697	58.1
消化器内科	179	179	192	210	249	209	285	255	236	182	170	165	2,511	209.3
循環器内科	147	136	138	178	166	143	139	135	146	144	123	149	1,744	145.3
神経内科	25	22	31	27	26	25	29	24	21	24	14	22	290	24.2
呼吸器内科	73	60	66	85	77	66	89	71	67	77	63	71	865	72.1
精神科	0	0	0	0	0	0	0	0	0	0	0	0	0	0.0
小児科	81	81	89	83	90	100	89	81	83	79	58	61	975	81.3
消化器、小児外科	47	60	27	42	42	32	45	35	41	31	30	49	481	40.1
胸部・乳腺外科	33	41	40	46	45	56	63	51	51	38	46	44	554	46.2
脳神経外科	44	49	46	47	49	39	46	38	32	34	32	42	498	41.5
心臓血管外科	21	20	30	23	17	20	31	14	33	13	18	22	262	21.8
整形外科	111	106	146	149	107	99	115	102	100	102	106	108	1,351	112.6
皮膚科	183	187	187	247	206	199	223	160	172	159	158	174	2,255	187.9
泌尿器科	83	75	87	112	112	101	114	122	95	95	86	86	1,168	97.3
産婦人科	95	73	100	119	105	114	116	96	85	99	80	101	1,183	98.6
眼科	48	36	57	41	42	41	45	43	41	30	27	32	483	40.3
耳鼻いんこう科	60	49	54	73	72	56	67	64	68	52	62	64	741	61.8
放射線科	44	44	40	47	27	35	42	26	27	23	39	29	423	35.3
麻酔科	0	1	0	0	0	0	0	1	0	0	0	0	2	0.2
歯科口腔外科	62	59	65	71	60	47	68	41	58	44	58	43	676	56.3
救急科部	2	1	0	0	1	1	0	1	1	0	1	1	9	0.8
合計	1,460	1,378	1,515	1,732	1,640	1,509	1,753	1,484	1,469	1,359	1,283	1,369	17,951	1,495.9

11. 地域別外来患者延数・入院患者実数

(1) 県内・県外別患者数

		外 来		入 院	
		延患者数(人)	構成比(%)	実患者数(人)	構成比(%)
県 内	高 松 市	222,411	79.1%	9,535	78.1%
	さ ぬ き 市	9,286	3.3%	439	3.6%
	東 か が わ 市	3,723	1.3%	176	1.4%
	丸 亀 市	4,484	1.6%	187	1.5%
	坂 出 市	5,317	1.9%	188	1.5%
	善 通 寺 市	1,341	0.5%	50	0.4%
	観 音 寺 市	1,312	0.5%	78	0.6%
	小 豆 島 町	5,510	2.0%	204	1.7%
	土 庄 町	7,127	2.5%	275	2.3%
	三 木 町	5,043	1.8%	233	1.9%
	直 島 町	441	0.2%	10	0.1%
	綾 川 町	7,345	2.6%	303	2.5%
	宇 多 津 町	859	0.3%	45	0.4%
	ま ん の う 町	1,069	0.4%	41	0.3%
	琴 平 町	503	0.2%	16	0.1%
	多 度 津 町	768	0.3%	25	0.2%
	三 豊 市	1,398	0.5%	61	0.5%
	合 計	277,937	98.8%	11,866	97.2%
	県 外	徳 島 県	907	0.3%	45
愛 媛 県		734	0.3%	53	0.4%
高 知 県		127	0.0%	16	0.1%
そ の 他		1,513	0.5%	226	1.9%
合 計		3,281	1.2%	340	2.8%
総 合 計		281,218	100%	12,206	100%

(注) 外来患者延数は、入院中の他科受診・健診患者数を除く。

区分	外来	入院
県内	277,937	11,866
県外	3,281	340
総計	281,218	12,206

12. 年度別・年齢別・性別外来実患者数・新入院患者数

(1) 年度別・年齢別・性別 外来実患者数

年度	区分	15歳未満	15歳以上 65歳未満	65歳以上 75歳未満	75歳以上	計
		平成27年度	男	2,375	8,062	4,675
	女	1,990	11,092	4,504	5,004	22,590
	計	4,365	19,154	9,179	9,476	42,174
平成28年度	男	2,438	7,494	4,593	4,670	19,195
	女	1,952	10,554	4,350	5,069	21,925
	計	4,390	18,048	8,943	9,739	41,120
平成29年度	男	2,423	7,204	4,682	5,185	19,494
	女	1,884	10,148	4,271	5,510	21,813
	計	4,307	17,352	8,953	10,695	41,307
平成30年度	男	2,348	7,012	4,606	5,312	19,278
	女	1,847	10,017	4,206	5,609	21,679
	計	4,195	17,029	8,812	10,921	40,957
令和元年度	男	2,302	7,186	4,713	5,116	19,317
	女	1,767	10,207	4,242	5,401	21,617
	計	4,069	17,393	8,955	10,517	40,934

※ 年度内に複数回受診しても1患者とする

※ 年齢区分は年度末時点での年齢により区分

(2) 年度別・年齢別・性別 新入院患者数

年度	区分	15歳未満	15歳以上 65歳未満	65歳以上 75歳未満	75歳以上	計
		平成27年度	男	887	1,817	1,832
	女	716	2,277	1,034	1,777	5,804
	計	1,603	4,094	2,866	3,696	12,259
平成28年度	男	937	1,703	1,730	1,976	6,346
	女	684	2,156	1,059	1,810	5,709
	計	1,621	3,859	2,789	3,786	12,055
平成29年度	男	865	1,790	1,817	2,020	6,492
	女	634	2,205	1,056	1,839	5,734
	計	1,499	3,995	2,873	3,859	12,226
平成30年度	男	790	1,710	1,757	2,189	6,446
	女	613	2,105	941	1,783	5,442
	計	1,403	3,815	2,698	3,972	11,888
令和元年度	男	832	1,626	1,672	2,374	6,504
	女	616	2,163	1,019	1,904	5,702
	計	1,448	3,789	2,691	4,278	12,206

※ 新入院患者数は、新たに入院した患者数、退院後再入院した患者を含む

※ 年齢区分は入院時点での年齢により区分

1. 手術件数

科別	年度別		令和元年度										増減		
	平成30年度		点	点	点	点	点	点	点	点	点	点	総数	構成比(%)	件数
	総数	構成比(%)	～999	1,000～ 2,999	3,000～ 4,999	5,000～ 6,999	7,000～ 9,999	10,000～ 14,999	15,000～ 19,999	20,000～ 39,999	40,000～				
血液内科	5	0.0	0	0	1	6	0	0	0	0	0	7	0.1	2	
腎臓内科	23	0.2	6	2	0	1	0	0	53	1	0	63	0.5	40	
内分泌・代謝内科	12	0.1	0	0	0	8	0	0	0	0	0	8	0.1	△ 4	
消化器内科	1,158	10.2	1	0	112	620	89	254	67	66	1	1,210	10.2	52	
循環器内科	790	7.0	5	17	88	9	74	15	33	407	162	810	6.8	20	
神経内科	1	0.0	0	0	0	0	0	0	0	0	0	0		△ 1	
呼吸器内科	8	0.1	0	0	1	3	1	0	0	0	0	5	0.0	△ 3	
小児科	30	0.3	0	0	41	0	1	3	0	0	0	45	0.4	15	
消化器外科、小児外科	983	8.7	130	41	13	146	29	75	72	257	156	919	7.7	△ 64	
胸部・乳腺外科	371	3.3	18	38	2	21	12	15	33	116	135	390	3.3	19	
脳神経外科	131	1.2	22	12	1	1	0	35	9	21	35	136	1.1	5	
心臓血管外科	484	4.3	0	53	55	4	3	3	4	110	210	442	3.7	△ 42	
整形外科	1,398	12.3	69	149	65	70	20	116	191	496	201	1,377	11.6	△ 21	
皮膚科	1,315	11.6	258	674	197	24	24	186	1	10	3	1,377	11.6	62	
泌尿器科	1,482	13.0	225	198	266	17	16	153	279	214	230	1,598	13.4	116	
産婦人科	597	5.3	85	83	106	207	103	13	25	264	71	957	8.0	360	
眼科	822	7.2	52	68	4	26	9	498	24	20	0	701	5.9	△ 121	
耳鼻いんこう科	550	4.8	120	140	155	38	31	11	6	78	1	580	4.9	30	
放射線科	106	0.9	0	1	0	0	0	32	59	10	0	102	0.9	△ 4	
麻酔科	5	0.0	6	1	0	0	0	0	0	0	0	7	0.1	2	
歯科口腔外科	1,092	9.6	763	389	7	0	0	1	0	0	0	1,160	9.8	68	
計	11,363		1,760	1,866	1,114	1,201	412	1,410	856	2,070	1,205	11,894		531	
構成比(%)		100.0	14.8	15.7	9.4	10.1	3.5	11.9	7.2	17.4	10.1		100.0		

(注) 増減＝令和元年度総数－平成30年度総数

2. 検査部門件数

区分 月別	生化学	一 般	免疫血清	微生物	血 液	病 理	細胞診	心電図	ホルター 心電図	心 臓 超音波	呼吸機能	脳 波	神経生理	腹 部 超音波	血 管 超音波	乳腺 超音波	内視鏡	その他	外 注	計
4月	159,981	7,743	6,937	3,831	20,969	501	710	2,229	64	468	337	46	568	0	0	0	689	73	5,008	210,154
5月	162,666	8,031	6,454	3,902	21,063	494	740	2,213	68	418	371	34	624	0	0	0	706	87	4,075	211,946
6月	155,790	8,173	6,002	4,048	20,458	528	764	2,081	69	393	347	28	782	0	0	0	751	72	4,074	204,360
7月	173,972	8,738	6,839	4,188	23,073	554	861	2,472	63	464	399	46	827	0	0	0	828	90	4,431	227,845
8月	172,787	8,991	6,311	4,539	23,198	546	846	2,280	68	440	396	69	675	0	0	0	800	93	4,169	226,208
9月	158,547	8,081	6,159	3,890	21,088	514	868	2,103	69	390	310	24	683	0	0	0	764	61	4,175	207,726
10月	180,762	9,797	6,862	3,693	24,340	570	899	2,930	91	462	349	37	1,157	0	0	0	844	79	4,299	237,171
11月	158,696	8,205	6,591	3,865	21,265	573	790	2,106	79	462	348	36	622	0	0	0	865	121	4,328	208,952
12月	160,952	8,142	6,065	4,009	21,518	532	841	2,159	65	409	309	34	620	0	0	0	818	110	4,187	210,770
1月	164,332	7,934	6,882	3,708	21,809	485	706	2,233	70	426	326	44	566	0	0	0	674	106	4,270	214,571
2月	148,672	7,259	6,224	3,625	19,803	489	777	1,919	62	418	281	27	592	0	0	0	671	69	3,771	194,659
3月	157,528	7,750	6,263	3,974	20,952	526	749	2,062	60	452	309	33	641	0	0	0	651	87	4,365	206,402
計	1,954,685	98,844	77,589	47,272	259,536	6,312	9,551	26,787	828	5,202	4,082	458	8,357	0	0	0	9,061	1,048	51,152	2,560,764
一日平均	8,145	412	323	197	1,081	26	40	112	3	22	17	2	35				38	4	213	10,670
構成比(%)	76.3	3.9	3.0	1.8	10.1	0.2	0.4	1.0	0.0	0.2	0.2	0.0	0.3				0.4	0.0	2.0	100.0

3. 輸血部門件数

年間購入・廃棄血液単位数

令和元年度

		購 入 数	左記のうち廃棄数	廃 棄 率
総 数		19,694 単位	16 単位	0.08%
	赤 血 球 製 剤	6,611 単位	10 単位	0.15%
	凍 結 血 漿	1,303 単位	6 単位	0.46%
	血 小 板	11,780 単位	0 単位	0.00%

4. 放射線部門患者数

月別	区分	直接撮影	骨塩定量	X線透視 (単純・造影)	血管造影	心臓等カ テーテル	C T	MRI	超音波	治 療	R I シンチ	計
4月		4,866	54	171	34	143	2,067	639	46	270	88	8,378
5月		5,005	37	133	39	122	2,188	595	51	195	88	8,453
6月		4,770	46	145	37	118	2,066	609	43	341	96	8,271
7月		5,314	58	165	53	122	2,312	697	40	346	100	9,207
8月		5,162	54	166	42	126	2,217	678	50	346	91	8,932
9月		4,835	48	153	33	101	2,081	439	43	373	66	8,172
10月		6,019	66	160	44	113	2,190	637	40	250	89	9,608
11月		4,724	65	160	48	87	2,184	675	31	328	86	8,388
12月		4,936	58	170	49	126	2,196	626	52	397	61	8,671
1月		5,042	50	159	46	119	2,131	564	52	315	75	8,553
2月		4,585	49	178	40	107	1,952	536	34	389	61	7,931
3月		4,930	66	188	62	110	2,051	596	44	326	69	8,442
計		60,188	651	1,948	527	1,394	25,635	7,291	526	3,876	970	103,006
一日平均		250.8	2.7	8.1	2.2	5.8	106.8	30.4	2.2	16.2	4.0	429.2
構成比(%)		58.4	0.6	1.9	0.5	1.4	24.9	7.1	0.5	3.8	0.9	100.0

5. 超音波診療センター件数

	腹部			乳腺	甲状腺	穿刺 治療	心臓			血管		救急外来				合計	術中エコー(再掲)	
	外来	入院	ドック				外来	入院	経食道	外来	入院	腹部	心臓	表在	血管		手術室	カテ室
4月	343	102	174	88	279	8	400	262	36	231	115	5	32	0	0	2,075	8	30
5月	408	128	209	76	209	8	395	239	32	243	103	7	26	0	0	2,083	7	29
6月	364	114	242	87	237	10	391	184	31	223	116	10	15	0	0	2,024	16	32
7月	441	124	278	154	306	6	397	231	31	275	144	16	18	1	0	2,422	9	46
8月	434	150	254	138	253	7	401	209	31	234	157	12	14	1	0	2,295	19	41
9月	417	131	276	157	261	10	359	211	20	231	110	6	19	1	0	2,209	13	28
10月	378	151	292	160	260	7	434	209	26	242	104	3	20	1	0	2,287	11	42
11月	374	146	254	156	241	5	383	191	26	230	108	8	9	0	0	2,131	12	39
12月	386	100	231	139	232	9	365	210	31	202	119	16	20	0	0	2,060	13	40
1月	387	118	193	138	239	12	347	245	19	228	106	6	24	1	0	2,063	11	35
2月	374	102	183	135	217	11	360	199	31	195	115	8	21	0	0	1,951	11	34
3月	409	104	152	119	221	11	388	223	35	215	142	11	25	0	0	2,055	9	48
合計	4,715	1,470	2,738	1,547	2,955	104	4,620	2,613	349	2,749	1,439	108	243	5	0	#####	139	444
平成30年度	4,561	1,272	2,734	1,465	2,674	83	4,513	2,391	348	2,732	1,436	197	372	4	2	#####	126	401

※超音波診療センターは、H27年4月1日より検査部に併設

6. 薬剤部門件数

*令和元年度 院外処方箋発行率:91.7%

月別	区分	外 来		入 院		計		院外処方箋	注射箋	薬剤管理
		処方箋枚数	調剤件数	処方箋枚数	調剤件数	処方箋枚数	調剤件数	枚 数	件 数	指導件数
4 月		769	3,436	6,975	11,857	7,744	15,293	8,851	34,713	1,665
5 月		831	3,487	6,482	11,019	7,313	14,506	8,542	35,314	1,541
6 月		737	3,189	6,486	11,026	7,223	14,215	8,133	35,900	1,697
7 月		842	3,736	7,369	12,527	8,211	16,263	9,305	36,081	1,813
8 月		797	3,482	7,233	12,296	8,030	15,778	8,866	39,471	1,746
9 月		763	3,405	6,594	11,209	7,357	14,614	8,514	33,771	1,541
10 月		833	3,600	6,913	11,752	7,746	15,352	9,168	33,012	1,632
11 月		740	3,472	6,471	11,000	7,211	14,472	8,435	33,714	1,659
12 月		844	3,655	7,126	12,114	7,970	15,769	8,709	36,276	1,625
1 月		793	3,499	6,743	11,463	7,536	14,962	8,509	35,881	1,662
2 月		682	3,124	6,209	10,555	6,891	13,679	7,786	36,173	1,481
3 月		751	3,331	6,721	11,425	7,472	14,756	8,607	37,638	1,531
計		9,382	41,416	81,322	138,243	90,704	179,659	103,425	427,944	19,593
一日平均		39.1	172.6	222.2	377.7	261.3	550.3	430.9	1,169.2	81.6
平成30年度 一日平均		39.5	179.3	217.0	368.8	256.5	548.2	424.8	1,200.0	87.9
増 減		△ 0.4	△ 6.7	5.2	8.9	4.8	2.1	6.1	△ 30.7	△ 6.2
増減率(%)		△ 1.1	△ 3.8	2.4	2.4	1.9	0.4	1.4	△ 2.6	△ 7.1

7. リハビリテーション部門件数

年度	区分	理学療法						作業療法						言語療法	
		心大血管疾患	脳血管疾患	廃用症候群	運動器	呼吸器	がん	心大血管疾患	脳血管疾患	廃用症候群	運動器	呼吸器	がん	脳血管疾患	廃用症候群
令和元年度	単 位	17,774	19,518	110	50,326	206	2,928	3,093	11,259	0	22,651	2	108	2,637	1,158
	一日平均	74.1	81.3	0.5	209.7	0.9	12.2	12.9	46.9		94.4	0.0	0.5	11.0	4.8
平成30年度	単 位	16,441	21,496	24	47,926	274	3,584	2,155	14,691	2	23,599	27	229	3,499	1,261
	一日平均	67.7	88.5	0.1	197.2	1.1	14.7	8.9	60.5	0.0	97.1	0.1	0.9	14.4	5.2

(注) H27.4月より土曜日リハビリ開始

8. 給食部門件数

年度	区分	一般食	特別食	ドック食	検食	計
		延給食数	124,943	213,142	0	5,078
令和元年度	一日平均	341	582	0	14	938
	構成比(%)	36.4	62.1	0.0	1.5	100
	延給食数	140,758	201,362	234	3,772	346,126
平成30年度	一日平均	386	552	1	10	948
	構成比(%)	40.7	58.2	0.1	1.1	100

9. 医療社会事業部門件数

(1) 講習会等

活動内容	開催日数	対象者数
母性保健指導(個別)	240	10,032
マタニティクラス	134	633
糖尿病教室	30	204

(2) 健康相談及び心理相談

活動内容	開催日数	対象者数
栄養相談	246	12,407
カウンセリング	240	2,231
心理テスト	13	13

(3) 健康診断

活動内容	対象者数
股関節健診	210
成人病健診(半日)	2,330
成人病健診(2日)	419
各種健診	766
小児科健診	1,595
妊婦健診	5,594

10. 分娩・新生児数

区分 月別	分娩件数	分娩件数内訳				分娩総数				低出生体重児数				
		単胎	双胎	品胎	死産(再掲)	男	女	不明	計	2,500g未満 ~1,500g以上	1,500g未 満~ 1,000g以	1,000g未 満	計	
4月	39	39	0	0	0	24	15	0	39	4	0	0	4	
5月	43	42	1	0	0	21	23	0	44	6	0	0	6	
6月	41	41	0	0	0	24	17	0	41	4	0	1	4	
7月	40	36	4	0	0	17	27	0	44	8	1	1	8	
8月	53	53	0	0	0	31	22	0	53	6	0	0	6	
9月	55	53	2	0	0	37	20	0	57	4	2	0	4	
10月	51	50	1	0	0	22	30	0	52	10	1	1	10	
11月	64	62	2	0	0	35	31	0	66	13	0	0	13	
12月	54	54	0	0	0	28	26	0	54	8	0	0	8	
1月	52	51	0	0	1	26	26	0	52	5	0	0	5	
2月	45	43	2	0	0	23	24	0	47	5	2	0	7	
3月	59	57	1	0	1	29	31	0	60	2	0	0	2	
計	596	581	13	0	2	317	292	0	609	75	6	3	77	
一月平均	50									51				6
平成30年度	644	634	10	0	1	338	316	0	654	60	4	3	67	
一月平均	54									55				6

(注) 分娩件数・分娩総数(死産含む)

(注) 低出生体重児数(死産除く)

年度	区分 新生児延数	新生児延数		低出生 体重児 延数	低出生 体重児 延数		NICU 延数	NICU 延数	
		一月平均	一日平均		一月平均	一日平均		一月平均	一日平均
令和元年度	2,155	180	5.9	1,027	86	2.8	727	61	2.0
平成30年度	2,600	217	7.1	1,077	90	3.0	737	61	2.0

11. ICU、HCU、BCR、死亡・剖検、人間ドック、人工透析件数

(1) ICU、HCU、BCR患者延数

区分 年度	ICU			HCU			BCR		
	一月平均	一日平均		一月平均	一日平均		一月平均	一日平均	
令和元年度	1,464	122	4.0	3,730	311	10.2	5,468	456	14.9
平成30年度	1,369	114	3.8	3,942	329	10.8	5,384	449	14.8

※H28年11月1日より本館10階BCR16床

(2) 科別剖検数

剖検数/死亡数

診療科	血液科	腎臓科	内臓科	消化器	循環器	神経内	呼吸器	小児科	小外科	胸外科	脳神経科	心外科	整形外科	皮膚科	泌尿科	産婦科	眼科	耳鼻科	放射科	麻酔科	歯科	計	内(再掲) 剖検数
	科	科	科	器	器	科	器	科	科	科	科	科	科	科	科	科	科	科	科	科	科		
令和元年度	1/31	0/7	0/4	4/52	1/50	0/3	2/74	0/0	1/16	0/3	0/17	0/6	0/2	0/4	6/16	0/3	0/0	0/1	0/0	0/2	0/0	15/291	12/221
平成30年度	1/45	0/7	0/1	4/52	2/54	0/3	0/83	0/0	1/13	0/4	0/16	1/11	0/1	0/2	4/13	0/6	0/0	0/3	0/0	0/1	0/0	13/315	7/245

死亡数は在院日数2日以内に死亡した患者を除く
太線※内科

(3) 人間ドック取扱件数

区分 年度	2日ドック	1日ドック	計
	令和元年度	419	2,330
平成30年度	419	2,332	2,751

(4) 人工透析件数

区分 月別	血液透析				腹膜透析			
	人数	件数			人数	件数		
		入院	外来	計		入院	外来	計
4月	112	304	595	899	65	91	102	193
5月	96	235	634	869	66	119	88	207
6月	96	229	582	811	64	145	83	228
7月	98	230	631	861	66	120	69	189
8月	115	263	632	895	64	102	95	197
9月	98	211	610	821	64	107	85	192
10月	101	226	652	878	63	138	70	208
11月	102	208	604	812	64	104	73	177
12月	112	287	626	913	68	132	68	200
1月	112	259	628	887	65	154	77	231
2月	112	270	585	855	64	34	84	118
3月	112	254	610	864	62	23	86	109
計	1,266	2,976	7,389	10,365	775	1,269	980	2,249
平成30年度	1,211	2,740	7,434	10,174	805	1,395	1,364	2,759

12. 救急患者の取扱い状況

救急患者：標榜診療受付時間(月～金の8:30～16:59)以外に来院した患者(連日の注射・処置などの予約の場合を除く)および、時間帯に関わらず救急車によって来院した患者

(1) 時間帯による搬送別件数

搬送別 患者数	* 時間内		* 時間外・休日		* 深夜		計	
	救急車	* その他	救急車	その他	救急車	その他	救急車	その他
一月平均	80.0	156.8	160.0	403.0	77.8	128.0	317.8	687.8

* 時間内は、外来診療日(月～金)の8:30～16:59

* 時間外・休日は、外来診療日の6:00～8:29、17:00～21:59、および休診日の6:00～21:59

* 時間内の「その他」は、外来診療日に即入院となった患者

(2) 科別患者数内訳

科別	内科	小児科	外科	脳外科	整形外科	産婦人科	その他の科	計
時間内	1,223	464	112	162	59	213	608	2,841
時間外・休日	2,980	1,118	469	149	540	282	1,218	6,756
深夜	1,138	396	126	53	137	200	419	2,469
計	5,341	1,978	707	364	736	695	2,245	12,066
一月平均	445.1	164.8	58.9	30.3	61.3	57.9	187.1	1,005.5

(3) 救急車受入患者数

	時間内	時間外・休日	深夜	合計	一日あたり
令和元年度	960	1,920	933	3,813	10.4
平成30年度	891	1,854	871	3,616	9.9
平成29年度	887	1,935	942	3,764	10.3
平成28年度	862	1,931	949	3,742	10.3
平成27年度	828	1,908	885	3,621	9.9
平成26年度	828	1,575	756	3,159	8.7
平成25年度	669	1,518	696	2,883	7.9
平成24年度	777	1,463	748	2,988	8.2
平成23年度	853	1,542	793	3,188	8.7

13. 保険別診療報酬請求状況

(1) 外来

区分 保険別	令和元年度		一ヶ月平均	
	件数	日数	件数	日数
社会保険	72,684	94,000	6,057	7,833
国民健康保険	102,682	130,242	8,557	10,854
その他	375	655	31	55
合計	175,741	224,897	14,645	18,741
後期高齢者保健(再掲)	59,289	69,278	4,941	5,773

(2) 入院

区分 保険別	令和元年度		一ヶ月平均	
	件数	日数	件数	日数
社会保険	6,124	48,668	510	4,056
国民健康保険	9,836	106,471	820	8,873
その他	49	501	4	42
合計	16,009	155,640	1,334	12,970
後期高齢者保健(再掲)	6,068	69,505	506	5,792