

1. 外来患者延数（直近5年間）

区別	年度別	平成 24 年度	平成 25 年度	平成 26 年度	平成 27 年度	平成 28 年度	前年度増減
年間診療実日数		244 日	243 日	243 日	242 日	243 日	1
外来患者延数	新患	27,511	27,470	25,927	25,424	24,388	△ 1,036
	旧患	263,933	264,858	266,169	270,213	265,379	△ 4,834
	計	291,444	292,328	292,096	295,637	289,767	△ 5,870
一日平均患者数	新患	112.8	113.0	106.7	105.1	100.4	△ 4.7
	旧患	1,081.7	1,090.0	1,095.3	1,116.6	1,092.1	△ 24.5
	計	1,194.4	1,203.0	1,202.0	1,221.6	1,192.5	△ 29.1

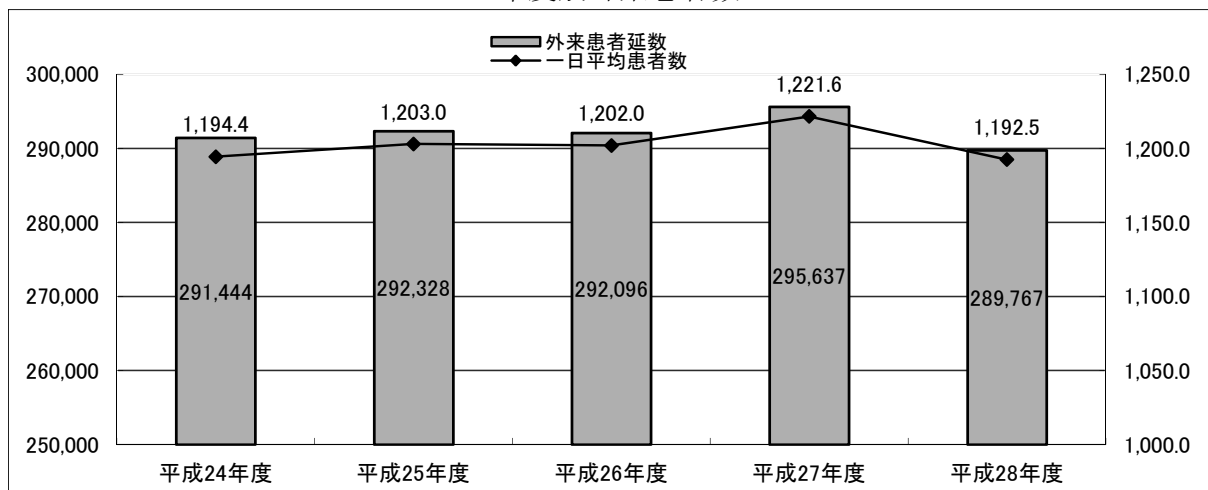
（注） 前年度増減＝平成 28 年度－平成 27 年度

2. 科別一日平均外来患者数（直近5年間）

科別	年度別	平成 24 年度	平成 25 年度	平成 26 年度	平成 27 年度	平成 28 年度	前年度増減
血液内科		28.6	23.8	26.3	30.9	34.1	3.2
腎臓内科		26.2	26.9	24.4	16.5	10.8	△ 5.7
内分泌・代謝内科		63.0	64.2	66.9	70.7	68.5	△ 2.2
消化器内科		96.7	99.3	95.8	97.4	91.6	△ 5.8
循環器内科		63.9	63.6	63.3	62.1	60.2	△ 1.9
神経内科		29.4	28.7	28.0	27.5	27.6	0.1
呼吸器内科		42.5	44.9	45.2	44.6	45.4	0.8
精神科		1.7	2.2	2.4	2.6	1.7	△ 0.9
小児科		70.7	61.0	58.6	56.0	54.9	△ 1.1
消化器、小児外科		31.0	30.5	30.1	30.6	28.3	△ 2.3
胸部・乳腺外科		27.2	28.0	26.9	28.7	27.7	△ 1.0
脳神経外科		27.2	26.6	23.9	24.3	22.5	△ 1.8
心臓血管外科		9.3	10.1	10.2	10.6	9.4	△ 1.2
整形外科		214.6	223.6	222.0	242.1	258.4	16.3
皮膚科		82.7	78.6	78.6	78.5	68.1	△ 10.4
泌尿器科		140.4	144.0	144.0	144.2	141.3	△ 2.9
産婦人科		86.4	85.0	78.6	77.9	77.7	△ 0.2
眼科		70.6	68.6	71.2	72.3	65.4	△ 6.9
耳鼻いんこう科		32.4	34.7	41.5	38.8	37.7	△ 1.1
放射線科		27.6	28.1	29.5	26.2	23.1	△ 3.1
麻酔科		7.5	6.7	7.7	7.4	6.4	△ 1.0
歯科口腔外科		14.8	23.8	26.9	32.0	31.6	△ 0.4
計		1,194.4	1,203.0	1,202.0	1,221.6	1,192.5	△ 29.1
ドック		8.5	9.1	8.6	8.8	9.4	0.6

（注） 前年度増減＝平成 28 年度－平成 27 年度

年度別外来患者数



### 3. 入院患者延数、入退院数(直近5年間)

区別		年度別					前年度増減
		平成24年度	平成25年度	平成26年度	平成27年度	平成28年度	
入院患者延数	入院	11,468	10,996	11,363	12,259	12,055	△204
	退院	11,494	11,005	11,331	12,271	12,083	△188
	患者数	165,670	160,806	154,749	159,911	153,464	△6,447
一日平均患者数	入院	31.4	30.1	31.1	33.5	33.0	△0.5
	退院	31.5	30.2	31.0	33.5	33.1	△0.4
	患者数	453.9	440.6	424.0	436.9	420.4	△16.5

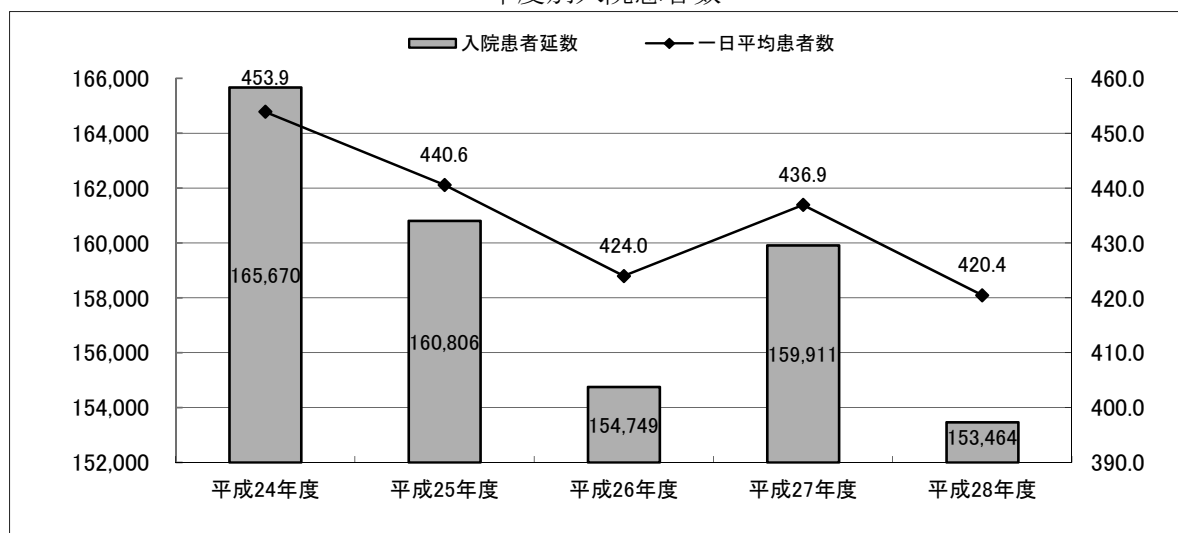
(注) 前年度増減=平成28年度-平成27年度

### 4. 科別一日平均入院患者数(直近5年間)

科別		年度別					前年度増減
		平成24年度	平成25年度	平成26年度	平成27年度	平成28年度	
血液内科		27.3	27.9	29.7	28.7	27.1	△1.6
腎臓内科		4.8	3.9	4.0	4.2	4.2	0.0
内分泌・代謝内科		8.6	8.3	7.5	7.9	7.5	△0.4
消化器内科		54.6	54.8	49.2	55.2	50.7	△4.5
循環器内科		24.9	26.9	31.3	41.1	42.6	1.5
神経内科		3.0	3.8	3.3	5.8	10.2	4.4
呼吸器内科		42.1	39.4	38.7	40.3	39.2	△1.1
小児科		36.9	31.6	32.0	31.4	28.4	△3.0
消化器、小児外科		31.4	30.9	28.5	29.6	27.0	△2.6
胸部・乳腺外科		8.5	8.7	8.5	7.9	8.3	0.4
脳神経外科		20.6	22.2	21.8	23.6	24.2	0.6
心臓血管外科		17.1	16.5	16.4	15.4	16.0	0.6
整形外科		61.7	57.0	56.4	49.9	43.1	△6.8
皮膚科		7.8	8.8	8.5	9.9	9.4	△0.5
泌尿器科		41.2	38.9	35.7	34.8	35.2	0.4
産婦人科		41.1	39.5	33.8	34.3	32.1	△2.2
眼科		8.4	6.5	4.0	3.2	2.1	△1.1
耳鼻いんこう科		10.0	10.8	10.9	9.3	9.0	△0.3
放射線科		0.1	0.1	0.1	0.0	0.0	0.0
麻酔科		1.6	1.3	0.9	1.9	1.2	△0.7
歯科口腔外科		2.3	2.7	2.8	2.6	2.9	0.3
計		453.9	440.6	424.0	436.9	420.4	△16.5
ドック		7.1	6.9	6.2	5.8	5.0	△0.8

(注) 前年度増減=平成28年度-平成27年度

年度別入院患者数



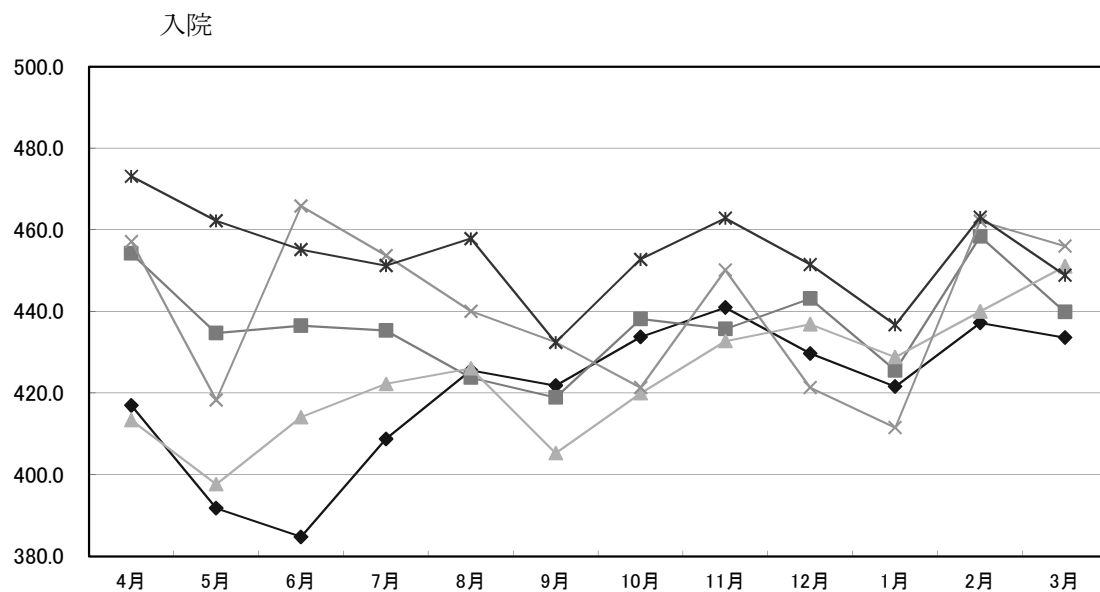
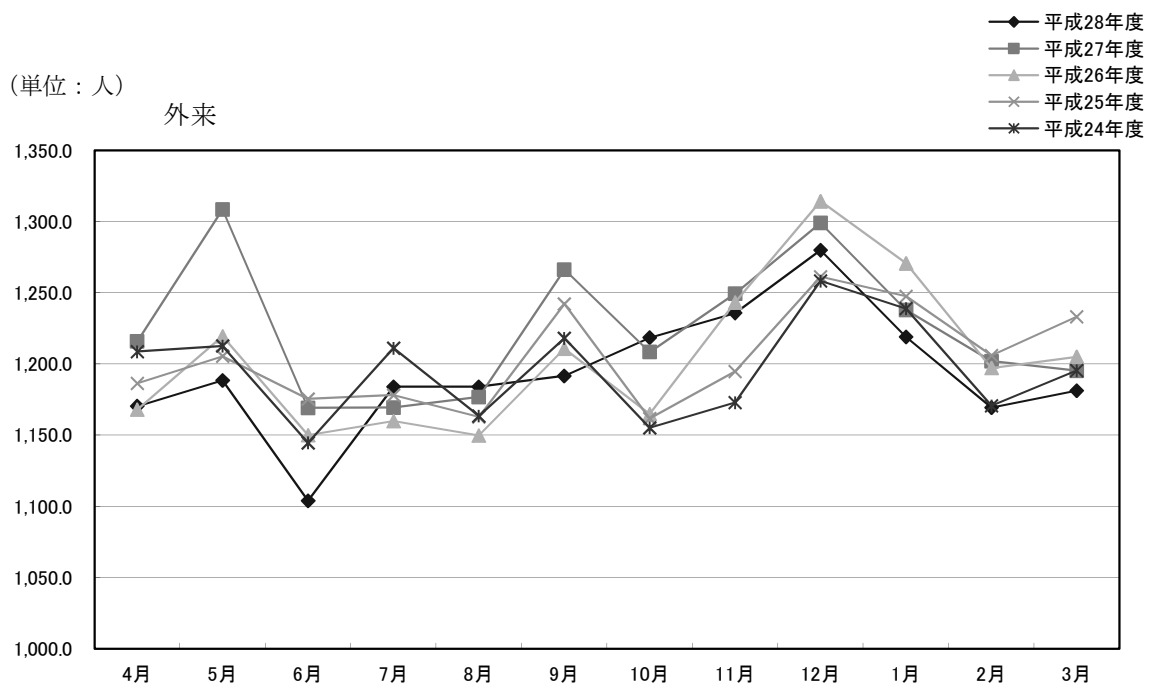
5. 病床別入院患者延数、平均在院日数、病床利用率(直近5年間)

区別	年度別	平成 24 年度	平成 25 年度	平成 26 年度	平成 27 年度	平成 28 年度	前年度増減
		入院患者 延数	一般 165,457	160,806	154,749	159,911	
	結核 213	0	0	0	0	0	0
	計	165,670	160,806	154,749	159,911	153,464	△ 6,447
平均在院 日数	一般 12.4	13.0	13.5	13.0	12.7	△ 0.3	
	結核 21.8	0.0	0.0	0.0	0.0	0.0	
	計	12.4	13.0	13.5	13.0	12.7	△ 0.3
病床 利用率 (%)	一般 78.0	75.8	73.4	76.9	74.0	-2.9ポイント	
	結核 7.3	0.0	0.0	0.0	0.0	0.0ポイント	
	計	77.1	74.8	72.4	75.9	73.0	-2.9ポイント

(注) 前年度増減=平成28年度-平成27年度

(注) 平成26年4月より、診療報酬改定により平均在院日数の算出方法変更

年度別、月別一日平均患者数



6. 月別・科別外来患者延数、新患者数等

科別 月別	血液内科	腎臓内科	内分泌・ 代謝内科	消化器 内科	循環器 内科	神経内科	呼吸器 内科	精神科	小児科	消化器、 小児外科	胸部・ 乳腺外科	脳神経 外科	心臓 血管外科	整形外科	皮膚科	泌尿器科	産婦人科	眼 科	耳 鼻 いんこう科	放射線科	麻酔科	歯 科 口腔外科	計	一日平均
4 月	631	176	1,495	1,857	1,172	582	927	13	1,153	544	553	452	203	4,731	1,369	2,794	1,431	1,398	674	486	143	623	23,407	1,170.4
5 月	688	208	1,231	1,771	1,194	537	882	39	1,018	530	466	437	168	4,711	1,271	2,924	1,509	1,268	679	287	95	667	22,580	1,188.4
6 月	695	234	1,434	1,843	1,248	593	1,001	31	1,034	597	576	481	192	5,015	1,483	2,739	1,662	1,345	748	438	152	748	24,289	1,104.0
7 月	643	190	1,409	1,740	1,144	530	922	35	1,122	577	528	502	215	5,002	1,418	2,910	1,537	1,301	735	416	129	673	23,678	1,183.9
8 月	739	253	1,513	1,974	1,243	620	895	26	1,357	549	549	401	166	5,629	1,550	3,194	1,641	1,437	831	629	121	731	26,048	1,184.0
9 月	679	244	1,334	1,849	1,227	581	930	25	1,051	599	555	515	184	5,025	1,402	2,804	1,575	1,249	711	561	147	583	23,830	1,191.5
10 月	663	209	1,385	2,046	1,178	548	961	9	1,106	622	607	479	198	5,062	1,413	2,826	1,625	1,346	795	550	122	619	24,369	1,218.5
11 月	755	226	1,278	2,030	1,299	531	923	35	1,083	582	540	462	214	5,428	1,385	2,916	1,625	1,261	764	582	132	664	24,715	1,235.8
12 月	688	207	1,415	1,873	1,237	582	892	41	1,246	551	586	453	183	5,470	1,299	2,928	1,518	1,247	764	416	147	576	24,319	1,279.9
1 月	690	220	1,332	1,758	1,208	534	894	59	972	560	572	412	180	5,204	1,282	2,701	1,509	1,280	788	311	110	585	23,161	1,219.0
2 月	695	202	1,298	1,713	1,234	522	835	51	940	533	578	388	168	5,490	1,237	2,760	1,513	1,290	776	473	118	571	23,385	1,169.3
3 月	718	249	1,533	1,794	1,246	556	976	56	1,260	637	609	489	218	6,021	1,445	2,845	1,729	1,469	897	476	133	630	25,986	1,181.2
計	8,284	2,618	16,657	22,248	14,630	6,716	11,038	420	13,342	6,881	6,719	5,471	2,289	62,788	16,554	34,341	18,874	15,891	9,162	5,625	1,549	7,670	289,767	1,192.5
一日平均	34.1	10.8	68.5	91.6	60.2	27.6	45.4	1.7	54.9	28.3	27.7	22.5	9.4	258.4	68.1	141.3	77.7	65.4	37.7	23.1	6.4	31.6	1,192.5	
新患者数	706	254	1,098	3,098	1,796	330	990	128	1,699	978	1,057	740	255	1,996	2,802	1,502	1,006	805	1,613	559	285	691	24,388	
新患者一日平均	2.9	1.0	4.5	12.7	7.4	1.4	4.1	0.5	7.0	4.0	4.3	3.0	1.0	8.2	11.5	6.2	4.1	3.3	6.6	2.3	1.2	2.8	100.4	

7. 月別・科別入院患者延数、入退院数、平均在院日数

科別 月別	血液内科	腎臓内科	内分泌・ 代謝内科	消化器 内科	循環器 内科	神経内科	呼吸器 内科	精神科	小児科	消化器、 小児外科	胸部・ 乳腺外科	脳神経 外科	心臓 血管外科	整形外科	皮膚科	泌尿器科	産婦人科	眼 科	耳 鼻 いんこう科	放射線科	麻酔科	歯 科 口腔外科	計	一日平均
4 月	787	158	160	1,722	1,262	296	1,155	0	848	905	277	684	403	1,368	308	772	901	84	289	4	24	102	12,509	417.0
5 月	765	164	216	1,578	1,385	192	1,255	0	867	799	256	735	528	1,137	254	774	823	45	219	0	30	124	12,146	391.8
6 月	601	141	219	1,356	1,092	286	1,078	0	752	749	270	650	487	1,289	220	894	1,042	128	204	0	9	76	11,543	384.8
7 月	773	96	210	1,434	942	404	1,118	0	937	844	302	583	557	1,319	390	1,228	1,128	80	236	0	15	76	12,672	408.8
8 月	790	91	208	1,541	1,134	310	1,338	0	1,063	866	284	813	645	1,161	302	1,140	1,023	60	314	4	18	87	13,192	425.5
9 月	697	48	173	1,516	1,124	327	1,257	0	944	928	252	765	534	1,412	263	1,053	880	50	270	0	44	117	12,654	421.8
10 月	814	150	163	1,813	1,513	310	1,314	0	1,037	849	222	650	404	1,321	264	1,273	901	66	290	0	17	76	13,447	433.8
11 月	1,071	185	228	1,422	1,339	385	1,189	0	817	863	188	759	455	1,340	321	1,117	1,025	63	321	0	48	92	13,228	440.9
12 月	937	173	235	1,327	1,416	346	1,356	0	804	879	237	840	467	1,448	236	1,074	1,064	39	343	0	50	50	13,321	429.7
1 月	917	95	283	1,568	1,644	259	1,038	0	790	714	251	796	458	1,278	281	1,178	1,021	38	325	0	58	77	13,069	421.6
2 月	835	107	283	1,572	1,335	317	910	0	628	723	274	716	465	1,270	329	1,197	877	54	237	0	40	72	12,241	437.2
3 月	918	133	354	1,657	1,365	286	1,291	0	870	729	219	860	436	1,384	272	1,147	1,034	60	247	0	83	97	13,442	433.6
計	9,905	1,541	2,732	18,506	15,551	3,718	14,299	0	10,357	9,848	3,032	8,851	5,839	15,727	3,440	12,847	11,719	767	3,295	8	436	1,046	153,464	420.4
一 日 平 均	27.1	4.2	7.5	50.7	42.6	10.2	39.2	0.0	28.4	27.0	8.3	24.2	16.0	43.1	9.4	35.2	32.1	2.1	9.0	0.0	1.2	2.9	420.4	
新入院患者数	388	86	286	1,221	1,579	144	617	0	1,514	655	341	450	192	869	310	1,260	1,203	309	312	4	64	251	12,055	33.0
退院患者数	368	82	223	1,268	1,446	151	658	0	1,498	728	345	463	223	877	323	1,268	1,228	308	314	4	50	258	12,083	33.1
平均在院日数	25.3	17.4	9.9	14.0	9.4	24.5	21.8		5.7	14.8	7.9	18.4	27.5	17.3	9.9	10.6	11.3	8.6	9.6	1.0	7.3	2.9	12.7	

8. 月別・病棟別入院患者延数、入退院数、平均在院日数

月別	病棟別																		一日平均		
	本 5	ICU	本 6	本 7	本 8	本 9	本 10	救急病棟	東 7	結核	南 3	南 4	南 5	南 6	NICU	南 7	南 8	計	一般	結核	計
4 月	262	116	1,376	1,443	1,318	1,363	1,102	118	0	0	1,169	1,232	1,088	280	70	553	1,019	12,509	417.0	0.0	417.0
5 月	236	114	1,381	1,412	1,300	1,301	924	149	0	0	1,134	1,297	1,039	177	52	667	963	12,146	391.8	0.0	391.8
6 月	159	92	1,291	1,322	1,268	1,293	842	101	0	0	1,155	1,135	1,126	157	64	586	952	11,543	384.8	0.0	384.8
7 月	194	103	1,366	1,428	1,364	1,363	914	132	0	0	1,224	1,307	1,268	256	93	646	1,014	12,672	408.8	0.0	408.8
8 月	192	106	1,392	1,515	1,435	1,473	942	181	0	0	1,238	1,302	1,170	292	98	778	1,078	13,192	425.5	0.0	425.5
9 月	136	108	1,381	1,440	1,442	1,434	949	152	0	0	1,202	1,261	1,072	201	68	738	1,070	12,654	421.8	0.0	421.8
10 月	232	125	1,462	1,460	1,482	1,467	1,064	199	0	0	1,247	1,308	1,153	276	60	784	1,128	13,447	433.8	0.0	433.8
11 月	210	109	1,443	1,470	1,456	1,475	1,178	142	0	0	1,247	1,287	1,231	153	61	699	1,067	13,228	440.9	0.0	440.9
12 月	223	116	1,463	1,466	1,487	1,437	1,212	193	0	0	1,222	1,262	1,245	196	83	658	1,058	13,321	429.7	0.0	429.7
1 月	248	116	1,463	1,464	1,405	1,426	1,174	200	0	0	1,209	1,227	1,169	192	98	598	1,080	13,069	421.6	0.0	421.6
2 月	245	105	1,368	1,236	1,345	1,369	1,113	170	0	0	1,166	1,166	1,109	137	85	624	1,003	12,241	437.2	0.0	437.2
3 月	270	120	1,454	1,399	1,464	1,460	1,194	168	0	0	1,236	1,291	1,262	204	65	761	1,094	13,442	433.6	0.0	433.6
計	2,607	1,330	16,840	17,055	16,766	16,861	12,608	1,905	0	0	14,449	15,075	13,932	2,521	897	8,092	12,526	153,464	420.4	0.0	420.4
一 日 平 均	7.1	3.6	46.1	46.7	45.9	46.2	34.5	5.2	0.0	0.0	39.6	41.3	38.2	6.9	2.5	22.2	34.3	420.4			
病 床 利 用 率	59.5	91.1	92.3	93.5	91.9	92.4	76.6	52.2	0.0	0.0	92.1	89.8	79.5	46.0	81.9	56.8	95.3	73.0	74.0	0.0	73.0
新 入 院 患 者 数	361	60	1,117	1,087	859	936	477	1,692	0	0	1,123	786	1,364	308	60	1,324	501	12,055	33.0	0.0	33.0
退 院 患 者 数	56	29	1,420	1,427	893	1,162	587	256	0	0	1,315	934	1,451	352	20	1,309	872	12,083	33.1	0.0	33.1
平 均 在 院 日 数	1.7	3.4	8.8	11.8	12.1	11.9	18.7	1.0	0.0	0.0	9.2	12.3	10.3	6.1	13.3	5.5	13.4	12.7	12.7	0.0	12.7

(注) NICUの平均在院日数は、計算対象外患者を含む

9. 紹介率・逆紹介率（地域医療支援病院）

平成 28 年度

(1) 月別

	4月	5月	6月	7月	8月	9月	10月	11月	12月	1月	2月	3月	合計	平均
紹介患者数（人）	950	912	1,010	914	1,046	957	1,122	1,053	852	854	833	1,003	11,506	959
初診患者数（人）	1,152	1,120	1,245	1,154	1,291	1,172	1,341	1,248	1,014	1,060	1,039	1,227	14,063	1,172
逆紹介患者数（人）	1,138	1,063	1,190	1,134	1,191	1,164	1,140	1,149	1,170	1,048	1,084	1,273	13,744	1,145
紹介率	82.5%	81.4%	81.1%	79.2%	81.0%	81.7%	83.7%	84.4%	84.0%	80.6%	80.2%	81.7%	81.8%	81.8%
逆紹介率	98.8%	94.9%	95.6%	98.3%	92.3%	99.3%	85.0%	92.1%	115.4%	98.9%	104.3%	103.7%	97.7%	97.7%

(2) 科別

	血液内科	腎臓内科	内分泌・代謝内科	消化器内科	循環器内科	神経内科	呼吸器内科	精神科	小児科	消化器、小児外科	胸部・乳腺外科	脳神経外科	心臓血管外科	整形外科	皮膚科	泌尿器科	産婦人科	眼科	耳鼻いんこう科	放射線科	麻酔科	歯科口腔外科	合計
紹介率（%）	63.1%	95.5%	81.2%	88.9%	82.1%	88.0%	87.1%	0.0%	63.7%	89.7%	78.5%	60.7%	96.1%	96.3%	92.4%	84.8%	62.6%	74.2%	83.1%	99.3%	11.1%	76.8%	81.8%
逆紹介率（%）	100.3%	144.3%	131.7%	105.2%	183.9%	209.8%	104.7%	0.0%	37.1%	172.7%	134.2%	209.4%	468.0%	99.7%	70.8%	98.1%	19.3%	92.2%	49.9%	125.6%	122.2%	92.9%	97.7%

平成 26 年 4 月 1 日より、地域医療支援病院の承認要件の見直しに伴い、紹介率等の算定式変更

算定式：紹介率＝紹介患者数／初診患者数

逆紹介率＝逆紹介患者数／初診患者数（新基準の初診患者数は、救急搬送患者及び休日・夜間の患者を除く）

要件：①紹介率 80%以上、又は

②紹介率 65%以上かつ逆紹介率 40%以上 又は

③紹介率 50%以上かつ逆紹介率 70%以上

## 10. 科別紹介患者数

平成28年度

	4月	5月	6月	7月	8月	9月	10月	11月	12月	1月	2月	3月	合計	平均
血液内科	23	37	34	30	39	25	29	34	34	24	32	36	377	31.4
腎臓内科	12	11	20	6	21	13	17	11	13	17	20	12	173	14.4
内分泌・代謝内科	55	48	43	59	50	53	62	61	57	52	44	72	656	54.7
消化器内科	217	177	245	197	288	280	363	331	267	214	202	230	3,011	250.9
循環器内科	121	143	133	129	130	145	143	155	142	128	136	156	1,661	138.4
神経内科	27	16	25	17	25	17	25	20	23	18	14	24	251	20.9
呼吸器内科	57	68	72	56	56	74	81	68	66	65	64	87	814	67.8
精神科	0	0	0	0	0	0	0	0	0	0	0	0	0	0.0
小児科	77	96	84	109	104	88	90	98	84	73	82	105	1,090	90.8
消化器、小児外科	36	44	39	40	45	40	58	58	45	29	39	46	519	43.3
胸部・乳腺外科	37	34	44	42	41	40	60	45	55	38	40	39	515	42.9
脳神経外科	58	42	51	49	56	52	44	44	53	43	58	39	589	49.1
心臓血管外科	27	21	23	30	14	18	20	18	23	19	17	36	266	22.2
整形外科	143	153	143	138	147	106	139	132	105	126	130	131	1,593	132.8
皮膚科	174	162	227	185	227	178	228	166	156	161	154	173	2,191	182.6
泌尿器科	68	93	87	104	103	112	108	137	99	100	103	89	1,203	100.3
産婦人科	96	93	104	100	102	101	117	116	92	88	96	122	1,227	102.3
眼科	50	42	47	29	42	28	43	39	42	38	37	41	478	39.8
耳鼻いんこう科	74	80	88	72	82	80	72	74	51	83	73	76	905	75.4
放射線科	49	40	45	54	66	47	57	50	37	44	47	64	600	50.0
麻酔科	0	0	1	0	0	1	0	0	0	0	0	0	2	0.2
歯科口腔外科	43	57	56	46	57	57	54	63	45	48	51	53	630	52.5
救急科部	0	0	1	0	0	1	1	1	1	0	0	1	6	0.5
合計	1,444	1,457	1,612	1,492	1,695	1,556	1,811	1,721	1,490	1,408	1,439	1,632	18,757	1,563.1



## 1 1. 科別逆紹介患者数

平成 28 年度

	4月	5月	6月	7月	8月	9月	10月	11月	12月	1月	2月	3月	合計	平均
血液内科	24	33	43	28	32	29	36	25	37	33	26	27	373	31.1
腎臓内科	9	18	11	11	12	17	13	11	16	14	15	15	162	13.5
内分泌・代謝内科	49	39	49	58	116	128	52	55	65	55	53	69	788	65.7
消化器内科	180	151	155	146	153	195	205	230	212	149	132	191	2,099	174.9
循環器内科	134	161	163	172	126	160	174	189	158	171	182	187	1,977	164.8
神経内科	31	21	25	24	26	27	26	24	31	20	39	28	322	26.8
呼吸器内科	49	55	47	38	45	46	44	40	51	35	51	64	565	47.1
精神科	0	0	0	0	0	0	0	0	1	1	0	0	2	0.2
小児科	43	31	41	49	56	44	31	32	36	33	40	61	497	41.4
消化器、小児外科	31	43	33	42	31	47	38	42	50	42	37	35	471	39.3
胸部・乳腺外科	56	50	52	46	43	40	43	34	53	40	59	52	568	47.3
脳神経外科	63	64	73	72	70	79	62	57	71	68	56	93	828	69.0
心臓血管外科	66	56	67	60	69	57	44	59	56	61	63	82	740	61.7
整形外科	120	116	101	121	97	70	96	96	84	101	105	122	1,229	102.4
皮膚科	140	109	129	112	142	111	113	101	108	115	109	128	1,417	118.1
泌尿器科	71	89	81	66	92	72	82	69	81	62	83	82	930	77.5
産婦人科	32	18	21	29	25	25	22	26	20	20	29	38	305	25.4
眼科	29	27	42	27	44	31	35	36	33	39	33	46	422	35.2
耳鼻いんこう科	40	36	36	36	29	27	39	33	22	33	24	29	384	32.0
放射線科	49	36	45	54	62	53	53	50	43	38	51	61	595	49.6
麻酔科	0	0	0	0	0	0	0	0	1	1	0	0	2	0.2
歯科口腔外科	55	51	59	51	69	54	59	65	60	50	57	60	690	57.5
救急科部	0	2	0	1	0	0	0	0	1	2	0	1	7	0.6
合計	1,271	1,206	1,273	1,243	1,339	1,312	1,267	1,274	1,290	1,183	1,244	1,471	15,373	1,281.1

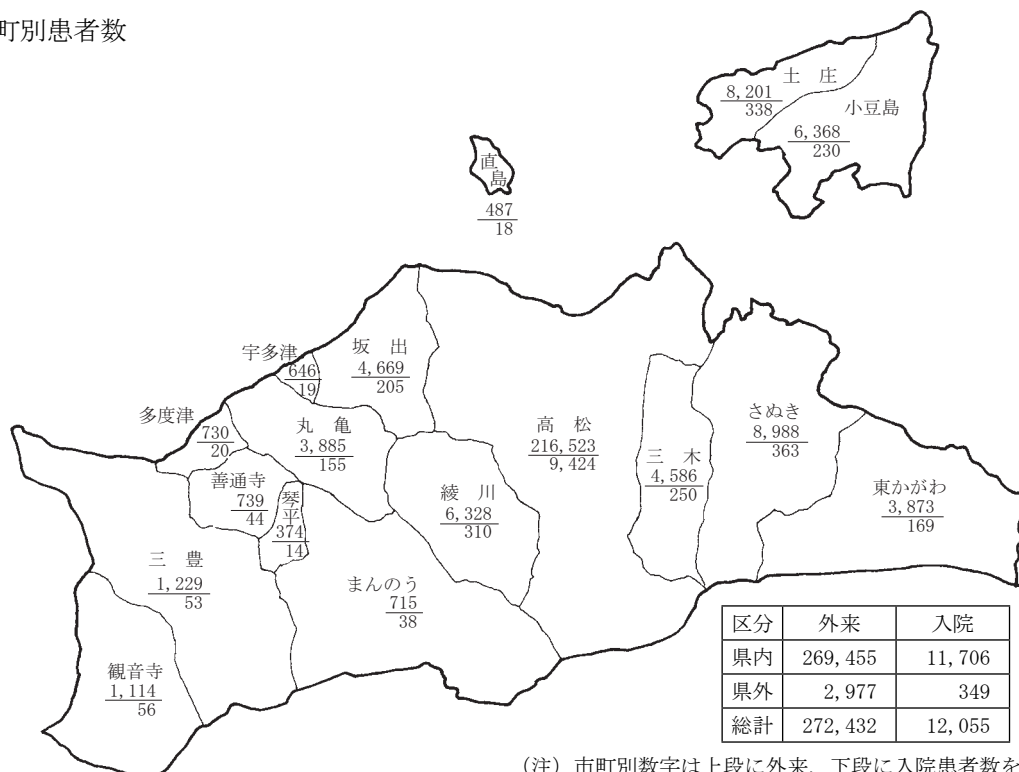
## 1 2. 地域別外来患者延数、入院患者実数

### (1) 県内・県外別患者数

		外 来		入 院	
		延患者数 (人)	構成比 (%)	実患者数 (人)	構成比 (%)
県 内	高 松 市	216,523	79.5%	9,424	78.2%
	さぬき市	8,988	3.3%	363	3.0%
	東かがわ市	3,873	1.4%	169	1.4%
	丸 亀 市	3,885	1.4%	155	1.3%
	坂 出 市	4,669	1.7%	205	1.7%
	善 通 寺 市	739	0.3%	44	0.4%
	観 音 寺 市	1,114	0.4%	56	0.5%
	小豆島町	6,368	2.3%	230	1.9%
	土 庄 町	8,201	3.0%	338	2.8%
	三 木 町	4,586	1.7%	250	2.1%
	直 島 町	487	0.2%	18	0.1%
	綾 川 町	6,328	2.3%	310	2.6%
	宇多津町	646	0.2%	19	0.2%
	まんのう町	715	0.3%	38	0.3%
	琴 平 町	374	0.1%	14	0.1%
	多度津町	730	0.3%	20	0.2%
	三 豊 市	1,229	0.5%	53	0.4%
	合 計	269,455	98.9%	11,706	97.1%
県 外	徳 島 県	701	0.3%	35	0.3%
	愛 媛 県	543	0.2%	43	0.4%
	高 知 県	135	0.0%	16	0.1%
	そ の 他	1,598	0.6%	255	2.1%
	合 計	2,977	1.1%	349	2.9%
総 合 計	272,432	100%	12,055	100%	

(注) 外来患者延数は、入院中の他科受診・健診患者数を除く。

### (2) 市町別患者数



(注) 市町別数字は上段に外来、下段に入院患者数を表す。

### 1 3. 年度別・年齢別・性別外来実患者数、新入院患者数

#### (1) 年度別・年齢別・性別 外来実患者数

年度		区分	15歳未満	15歳以上 65歳未満	65歳以上 75歳未満	75歳以上	計
平成24年度	男		2,862	9,120	3,865	3,892	19,739
	女		2,391	12,176	3,922	4,668	23,157
	計		5,253	21,296	7,787	8,560	42,896
平成25年度	男		2,694	8,791	4,247	3,922	19,654
	女		2,280	11,778	4,250	4,780	23,088
	計		4,974	20,569	8,497	8,702	42,742
平成26年度	男		2,628	8,035	4,430	4,211	19,304
	女		2,187	11,140	4,344	4,896	22,567
	計		4,815	19,175	8,774	9,107	41,871
平成27年度	男		2,375	8,062	4,675	4,472	19,584
	女		1,990	11,092	4,504	5,004	22,590
	計		4,365	19,154	9,179	9,476	42,174
平成28年度	男		2,438	7,494	4,593	4,670	19,195
	女		1,952	10,554	4,350	5,069	21,925
	計		4,390	18,048	8,943	9,739	41,120

※ 年度内に複数回受診しても1患者とする  
 ※ 年齢区分は年度末時点での年齢により区分

#### (2) 年度別・年齢別・性別 新入院患者数

年度		区分	15歳未満	15歳以上 65歳未満	65歳以上 75歳未満	75歳以上	計
平成24年度	男		1,064	1,901	1,342	1,569	5,876
	女		862	2,459	820	1,449	5,590
	計		1,926	4,360	2,162	3,018	11,466
平成25年度	男		912	1,806	1,495	1,563	5,776
	女		694	2,338	845	1,344	5,221
	計		1,606	4,144	2,340	2,907	10,997
平成26年度	男		896	1,715	1,686	1,741	6,038
	女		680	2,119	966	1,560	5,325
	計		1,576	3,834	2,652	3,301	11,363
平成27年度	男		887	1,817	1,832	1,919	6,455
	女		716	2,277	1,034	1,777	5,804
	計		1,603	4,094	2,866	3,696	12,259
平成28年度	男		937	1,703	1,730	1,976	6,346
	女		684	2,156	1,059	1,810	5,709
	計		1,621	3,859	2,789	3,786	12,055

※ 新入院患者数は、新たに入院した患者数、退院後再入院した患者を含む  
 ※ 年齢区分は入院時点での年齢により区分

1. 手術件数

年度別 科別	平成 27 年度		平成 28 年度											増 減 件 数	
	総 数	構成比 (%)	点 ～ 999	点 1,000 ～ 2,999	点 3,000 ～ 4,999	点 5,000 ～ 6,999	点 7,000 ～ 9,999	点 10,000 ～ 14,999	点 15,000 ～ 19,999	点 20,000 ～ 39,999	点 40,000 ～	短期滞在	総 数		構成比 (%)
血液内科	6	0.1	0	0	0	3	0	0	0	0	0	0	3	0.0	△ 3
腎臓内科	2	0.0	0	0	0	1	0	0	0	0	0	0	1	0.0	△ 1
内分泌・代謝内科	27	0.2	0	0	0	21	0	0	1	0	0	0	22	0.2	△ 5
消化器内科	1,195	10.6	2	0	98	707	96	206	72	81	2	31	1,295	11.8	100
循環器内科	674	6.0	5	12	79	28	55	22	33	348	71	0	653	5.9	△ 21
神経内科	2	0.0	1	0	0	1	0	1	0	0	0	0	3	0.0	1
呼吸器内科	39	0.3	0	2	0	4	0	1	1	0	0	0	8	0.1	△ 31
小児科	5	0.0	0	0	0	2	4	2	0	0	0	0	8	0.1	3
消化器外科、小児外科	887	7.9	74	59	19	73	25	98	42	189	177	123	879	8.0	△ 8
胸部・乳腺外科	417	3.7	55	54	4	29	20	11	13	99	158	6	449	4.1	32
脳神経外科	217	1.9	40	29	5	10	0	46	10	32	43	0	215	2.0	△ 2
心臓血管外科	616	5.5	10	81	53	4	2	12	4	131	216	3	516	4.7	△ 100
整形外科	1,494	13.3	30	112	61	208	30	94	112	476	168	0	1,291	11.7	△ 203
皮膚科	1,369	12.2	130	667	178	19	36	182	0	10	1	0	1,223	11.1	△ 146
泌尿器科	1,164	10.3	65	175	217	9	22	138	257	169	175	2	1,229	11.2	65
産婦人科	718	6.4	30	57	57	3	67	24	15	318	52	47	670	6.1	△ 48
眼科	881	7.8	73	104	4	29	10	239	23	12	0	293	787	7.1	△ 94
耳鼻いんこう科	455	4.0	69	151	131	80	7	17	5	80	3	0	543	4.9	88
放射線科	62	0.6	0	1	0	0	0	31	41	1	0	0	74	0.7	12
麻酔科	9	0.1	3	2	0	0	0	0	0	0	1	0	6	0.1	△ 3
歯科口腔外科	1,016	9.0	761	363	11	0	0	6	2	2	0	0	1,145	10.4	129
計	11,255		1,348	1,869	917	1,231	374	1,130	631	1,948	1,067	505	11,020		△ 235
構成比 (%)		100.0	12.2	17.0	8.3	11.2	3.4	10.3	5.7	17.7	9.7	4.6		100.0	

(注) 増減＝平成 28 年度総数－平成 27 年度総数

## 2. 検査部門件数

区分 月別	生化学	一 般	免疫血清	微生物	血 液	病 理	細胞診	心電図	ホルター 心 電 図	心 臓 超 音 波	呼吸機能	脳 波	神経生理	腹 部 超 音 波	血 管 超 音 波	乳 腺 超 音 波	内視鏡	その他	外 注	計
4 月	154,415	8,039	7,124	3,095	19,839	521	617	1,861	57	467	325	41	507	253	80	54	758	69	5,095	203,217
5 月	153,021	8,212	5,911	3,707	20,484	453	646	1,973	53	395	311	42	591	338	55	0	735	108	3,871	200,906
6 月	155,075	8,594	5,829	3,658	20,303	585	742	2,024	57	400	356	53	760	257	24	51	893	54	4,007	203,722
7 月	153,757	8,290	5,930	3,839	20,694	527	734	1,970	49	362	316	51	566	277	38	61	765	60	3,841	202,127
8 月	169,509	9,745	6,300	4,701	22,793	588	873	1,977	44	352	360	82	769	328	35	66	877	114	4,386	223,899
9 月	153,077	8,222	5,758	3,939	20,574	514	767	1,987	53	434	265	41	573	284	23	61	826	73	3,864	201,335
10 月	171,803	9,380	6,548	4,156	23,072	576	779	2,501	63	491	327	39	944	272	18	51	897	90	4,086	226,093
11 月	157,629	8,129	6,369	4,033	21,179	589	809	2,223	61	453	324	44	639	317	38	51	908	94	4,223	208,112
12 月	153,256	7,667	5,568	4,097	20,705	538	731	1,950	48	435	266	43	603	271	37	65	741	140	4,032	201,193
1 月	155,490	7,169	6,423	3,899	21,839	482	720	1,982	54	454	351	39	501	230	32	64	751	115	4,087	204,682
2 月	148,092	7,069	6,228	3,480	20,034	487	727	1,920	54	457	283	36	494	264	39	59	719	112	4,109	194,663
3 月	164,470	7,736	6,404	4,280	22,558	511	727	2,108	58	518	337	85	499	237	47	70	681	119	4,806	216,251
計	1,889,594	98,252	74,392	46,884	254,074	6,371	8,872	24,476	651	5,218	3,821	596	7,446	3,328	466	653	9,551	1,148	50,407	2,486,200
一日平均	7,776	404	306	193	1,046	26	37	101	3	21	16	2	31	14	2	3	39	5	207	10,231
構成比 (%)	76.0	4.0	3.0	1.9	10.2	0.3	0.4	1.0	0.0	0.2	0.2	0.0	0.3	0.1	0.0	0.0	0.4	0.0	2.0	100.0

(注) 乳腺超音波検査 平成 24 年 4 月～開始

### 3. 輸血部門件数

年間購入・廃棄血液単位数

平成 28 年度

	購 入 数	左記のうち廃棄数	廃 棄 率
総数	18,882 単位	20 単位	0.11 %
赤血球製剤	6,097 単位	0 単位	0.00 %
凍結血漿	2,515 単位	10 単位	0.40 %
血小板	10,270 単位	10 単位	0.10 %

### 4. 放射線部門患者数

区分 月別	直接撮影	骨塩定量	X線透視 (単純・造影)	血管造影	心臓等 カテーテル	C T	M R I	超音波	治 療	RI シンチ	計
4 月	4,288	35	152	32	112	1,889	575	75	376	84	7,618
5 月	4,601	32	155	39	114	1,945	548	69	211	84	7,798
6 月	4,360	48	179	28	130	1,974	626	87	379	92	7,903
7 月	4,610	42	130	35	100	1,986	590	70	326	88	7,977
8 月	5,075	49	172	35	106	2,064	667	75	502	79	8,824
9 月	4,602	38	149	33	102	1,957	578	79	456	101	8,095
10 月	5,752	44	135	32	107	2,145	592	80	460	91	9,438
11 月	4,789	47	168	57	127	2,071	613	71	486	94	8,523
12 月	4,507	46	140	44	123	2,011	618	86	344	95	8,014
1 月	4,823	31	150	38	113	2,005	505	73	231	103	8,072
2 月	4,453	40	146	38	101	1,961	545	67	396	76	7,823
3 月	5,125	66	154	54	119	2,238	659	60	360	91	8,926
計	56,985	518	1,830	465	1,354	24,246	7,116	892	4,527	1,078	99,011
一日平均	234.5	2.1	7.5	1.9	5.6	99.8	29.3	3.7	18.6	4.4	407.5
構成比 (%)	57.6	0.5	1.8	0.5	1.4	24.5	7.2	0.9	4.6	1.1	100.0

### 5. 超音波診療センター件数

	腹 部			表在 (乳腺・甲状腺含む)		穿刺・治療	心 臓			血 管		合 計
	外来	入院	ドック	外来	入院		外来	入院	経食道	外来	入院	
4 月	313	103	181	200	14	7	288	165	14	192	107	1,584
5 月	338	98	219	204	17	7	311	159	13	187	100	1,653
6 月	345	100	254	254	16	6	325	144	20	223	103	1,790
7 月	364	85	234	301	9	8	276	142	12	225	102	1,758
8 月	405	118	270	303	16	12	280	160	19	206	106	1,895
9 月	362	106	257	302	13	6	311	167	14	181	108	1,827
10 月	365	116	277	289	11	11	316	210	22	168	86	1,871
11 月	350	131	270	274	15	12	336	186	25	213	113	1,925
12 月	346	107	224	256	9	8	319	184	24	205	121	1,803
1 月	309	119	190	266	8	10	289	214	24	162	93	1,684
2 月	383	97	200	286	12	10	331	206	13	198	95	1,831
3 月	421	144	147	319	15	9	386	211	15	243	105	2,015
合計	4,301	1,324	2,723	3,254	155	106	3,768	2,148	215	2,403	1,239	21,636
平成 27 年度	4,270	1,147	2,647	2,420	129	115	3,558	2,042	229	2,300	1,351	20,208

※超音波診療センターは、H27 年 4 月 1 日より検査部に併設

## 6. 薬剤部門件数

\*平成28年度 院外処方箋発行率：91.7%

区分 月別	外 来		入 院		計		院外処方箋 枚 数	注 射 箋 件 数	薬剤管理 指導件数
	処方箋枚数	調剤件数	処方箋枚数	調剤件数	処方箋枚数	調剤件数			
4 月	731	3,540	5,767	9,804	6,498	13,344	8,865	35,450	1,565
5 月	770	3,290	6,085	10,344	6,855	13,634	8,456	33,644	1,587
6 月	764	3,448	5,982	10,169	6,746	13,617	8,859	31,530	1,775
7 月	758	3,489	6,092	10,356	6,850	13,845	8,604	33,990	1,643
8 月	799	3,724	6,457	10,976	7,256	14,700	9,407	37,045	1,775
9 月	805	3,602	6,175	10,497	6,980	14,099	8,512	31,810	1,564
10 月	801	3,873	6,252	10,628	7,053	14,501	8,700	38,375	1,657
11 月	810	3,720	6,940	11,798	7,750	15,518	8,688	36,975	1,741
12 月	789	3,614	6,560	11,152	7,349	14,766	8,781	38,051	1,637
1 月	829	3,768	6,294	10,699	7,123	14,467	8,417	40,188	1,707
2 月	758	3,657	6,368	10,825	7,126	14,482	8,321	34,963	1,848
3 月	825	3,705	6,813	11,582	7,638	15,287	9,069	39,156	2,041
計	9,439	43,430	75,785	128,830	85,224	172,260	104,679	431,177	20,540
一日平均	38.8	178.7	207.6	353.0	246.5	531.7	430.8	1,181.3	84.5
平成27年度 一日平均	43.7	197.2	211.1	359.0	254.9	556.2	462.4	1,241.4	94.8
増 減	△ 4.9	△ 18.5	△ 3.5	△ 6.0	△ 8.4	△ 24.5	△ 31.6	△ 60.1	△ 10.2
増減率(%)	△ 11.2	△ 9.4	△ 1.7	△ 1.7	△ 3.3	△ 4.4	△ 6.8	△ 4.8	△ 10.8

## 7. リハビリテーション部門件数

年度	区分	理学療法						作業療法						言語療法	
		心大血管 管疾患	脳血管 疾患	廃用 症候群	運動器	呼吸器	がん	心大血管 疾患	脳血管 疾患	廃用 症候群	運動器	呼吸器	がん	脳血管 疾患	廃用 症候群
平成28年度	単 位	15,139	24,233	315	48,724	894	3,773	2,700	16,224	143	22,687	60	517	3,067	1,035
	一日平均	62.3	99.7	1.3	200.5	3.7	15.5	11.1	66.8	0.6	93.4	0.2	2.1	12.6	4.3
平成27年度	単 位	12,218	16,321	1,741	35,277	602	2,267	2,118	10,965	716	13,849	104	302	2,642	1,637
	一日平均	50.5	67.4	7.2	145.8	2.5	9.4	8.8	45.3	3.0	57.2	0.4	1.2	10.9	6.8

(注) H27.4月より土曜日リハビリ開始

## 8. 給食部門件数

年度	区分	一般食	特別食	ドック食	検食	計
平成28年度	延給食数	148,717	200,642	456	3,762	353,577
	一日平均	407	550	1	10	969
	構成比(%)	42.1	56.7	0.1	1.1	100
平成27年度	延給食数	152,359	210,546	523	3,784	367,212
	一日平均	416	575	1	10	1,003
	構成比(%)	41.5	57.3	0.1	1.0	100

9. 医療社会事業部門件数

(1) 講習会等

活動内容	開催日数	対象者数
母性保健指導(個別)	243	10,494
マタニティクラス	278	1,291
糖尿病教室	24	132

(2) 健康相談及び心理相談

活動内容	開催日数	対象者数
栄養相談	243	9,978
カウンセリング	242	1,763
心理テスト	33	33

(3) 健康診断

活動内容	対象者数
股関節健診	186
成人病健診(半日)	2,283
成人病健診(2日)	457
各種健診	851
小児科健診	1,936
妊婦健診	6,683

10. 分娩・新生児数

区分 月別	分娩件数	分娩件数内訳				分娩総数				低出生体重児数				
		単胎	双胎	品胎	死産 (再掲)	男	女	不明	計	2,500g 未満～ 1,500g 以上	1,500g 未満～ 1,000g 以上	1,000g 未満	計	
4月	53	53	0	0	0	27	26	0	53	8	0	0	8	
5月	46	46	0	0	0	26	20	0	46	4	0	0	4	
6月	59	59	0	0	0	30	29	0	59	6	1	0	7	
7月	66	66	0	0	1	31	35	0	66	5	0	0	5	
8月	53	51	2	0	0	30	25	0	55	4	0	3	7	
9月	47	46	1	0	0	26	22	0	48	6	0	0	6	
10月	58	57	1	0	0	30	29	0	59	4	0	0	4	
11月	59	59	0	0	0	39	20	0	59	7	0	0	7	
12月	43	42	1	0	0	19	25	0	44	3	2	1	6	
1月	51	51	0	0	0	21	30	0	51	2	0	0	2	
2月	53	52	1	0	0	24	30	0	54	4	0	0	4	
3月	61	59	2	0	0	31	32	0	63	8	0	0	8	
計	649	641	8	0	1	334	323	0	657	61	3	4	68	
一月平均	54									55				6
平成27年度	677	664	13	0	3	360	330	0	690	75	5	3	83	
一月平均	56									58				7

(注) 分娩件数・分娩総数(死産含む)

(注) 低出生体重児数(死産除く)

区分 年度	新生児 延数	新生児延数		低出生 体重児 延数	低出生体重児延数		NICU 延数	NICU延数	
		一月平均	一日平均		一月平均	一日平均		一月平均	一日平均
平成28年度	2,583	215	7.1	1,434	120	3.9	943	79	2.6
平成27年度	2,770	231	7.6	1,652	138	4.5	1,018	85	2.8



11. ICU、HCU、BCR、死亡・剖検、人間ドック、人工透析件数

(1) ICU、HCU、BCR患者延数

年度	I C U			H C U			B C R		
	一月平均	一日平均		一月平均	一日平均		一月平均	一日平均	
平成 28 年度	1,679	140	4.6	4,055	338	11.1	3,799	317	10.4
平成 27 年度	1,799	150	4.9	4,243	354	11.6	434	36	1.2

※平成 28 年 11 月 1 日より本館 10 階 B C R 16 床

(2) 科別剖検数

剖検数／死亡数

診療科	血液科	腎臓科	内分泌科	消化器	循環器	神経内	呼吸器	小児科	消小	胸乳外	脳外科	心外科	整形外科	皮膚科	泌尿科	産婦科	眼科	耳鼻科	放射科	麻酔科	歯科	計	(再掲) 内科剖検数
平成 28 年度	2/25	0/2	0/4	3/60	5/42	0/4	2/75	0/2	0/13	0/3	0/21	1/12	0/1	1/3	5/22	0/7	0/0	0/2	0/0	0/7	0/0	19/305	12/212
平成 27 年度	1/38	0/4	1/7	3/69	3/35	0/2	4/65	1/1	0/21	0/4	0/21	1/7	0/4	0/2	2/20	0/5	0/0	0/7	0/0	0/7	0/0	16/319	12/220

死亡数は在院日数 2 日以内に死亡した患者を除く  
太線※内科

(3) 人間ドック取扱件数

年度	1泊2日	日帰り	計
平成 28 年度	457	2,283	2,740
平成 27 年度	519	2,126	2,645

(4) 人工透析件数

月別	人数	血液透析			腹膜透析			
		件数			人数	件数		
		入院	外来	計		入院	外来	計
4 月	102	195	673	868	71	102	92	194
5 月	107	220	660	880	71	151	93	244
6 月	97	207	615	822	71	75	95	170
7 月	112	258	624	882	72	149	81	230
8 月	116	259	631	890	74	130	99	229
9 月	100	245	596	841	75	119	107	226
10 月	105	203	605	808	71	98	87	185
11 月	102	243	625	868	71	51	95	146
12 月	108	220	649	869	72	54	115	169
1 月	107	241	598	839	69	48	101	149
2 月	104	230	558	788	70	97	101	198
3 月	102	183	634	817	68	115	122	237
計	1,262	2,704	7,468	10,172	855	1,189	1,188	2,377
平成 27 年度	1,181	2,697	8,097	10,794	742	1,476	966	2,442

## 12. 救急患者の取扱い状況

救急患者：標榜診療受付時間（月～金の8：30～16：59）以外に来院した患者（連日の注射・処置などの予約の場合を除く）および、時間帯に関わらず救急車によって来院した患者

### (1) 時間帯による搬送別件数

搬送別 患者数	時間内*		時間外・休日*		深夜*		計	
	救急車	その他*	救急車	その他	救急車	その他	救急車	その他
一月平均	71.8	167.3	160.9	342.3	79.1	119.1	311.8	628.7

\*時間内は、外来診療日（月～金）の8：30～16：59

\*時間外・休日は、外来診療日の6：00～8：29、17：00～21：59、および休診日の6：00～21：59

\*時間内の「その他」は、外来診療日に即入院となった患者

### (2) 科別患者数内訳

科別	内科	小児科	外科	脳外科	整形外科	産婦人科	その他の科	計
時間内	1,132	581	109	173	50	218	606	2,869
時間外・休日	2,642	1,038	655	201	434	308	761	6,039
深夜	1,182	335	247	47	101	231	235	2,378
計	4,956	1,954	1,011	421	585	757	1,602	11,286
一月平均	413.0	162.8	84.3	35.1	48.8	63.1	133.5	940.5

### (3) 救急車受入患者数

	時間内	時間外・休日	深夜	合計	一日あたり
平成28年度	862	1,931	949	3,742	10.3
平成27年度	828	1,908	885	3,621	9.9
平成26年度	828	1,575	756	3,159	8.7
平成25年度	669	1,518	696	2,883	7.9
平成24年度	777	1,463	748	2,988	8.2
平成23年度	853	1,542	793	3,188	8.7

## 13. 保険別診療報酬請求状況

### (1) 外 来

保険別	区分	平成28年度		一ヶ月平均	
		件数	日数	件数	日数
社会保険		70,906	91,085	5,909	7,590
国民健康保険		102,477	131,717	8,540	10,976
その他		369	551	31	46
合計		173,752	223,353	14,479	18,613
後期高齢者保険（再掲）		50,181	63,028	4,182	5,252

### (2) 入 院

保険別	区分	平成28年度		一ヶ月平均	
		件数	日数	件数	日数
社会保険		6,201	52,388	517	4,366
国民健康保険		9,555	104,411	796	8,701
その他		40	345	3	29
合計		15,796	157,144	1,316	13,095
後期高齢者保険（再掲）		5,433	63,222	453	5,269